

CADPak

Applicativo per AutoCAD e AutoCAD LT

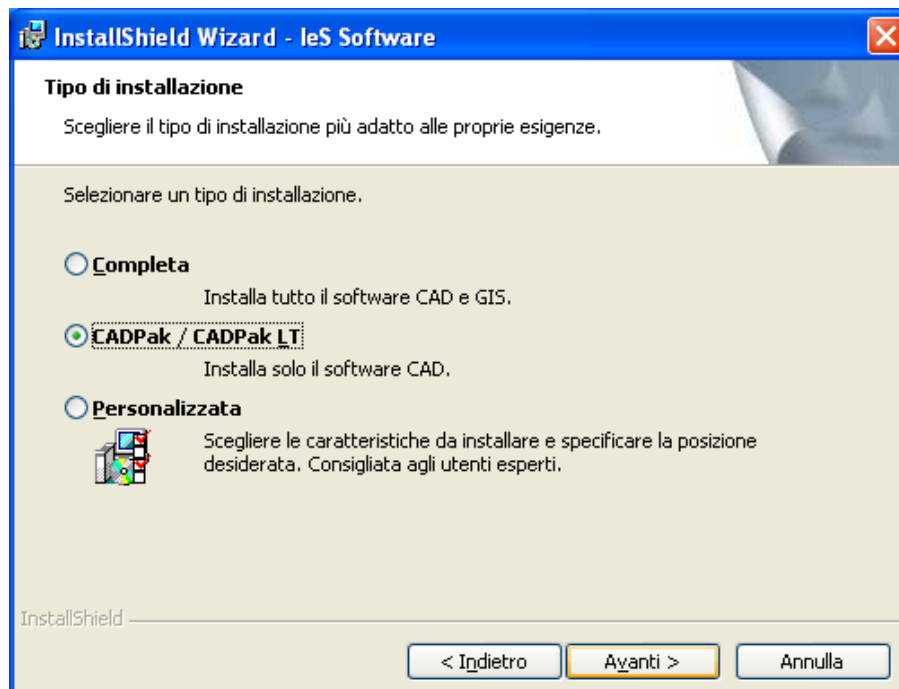
Guida all'installazione

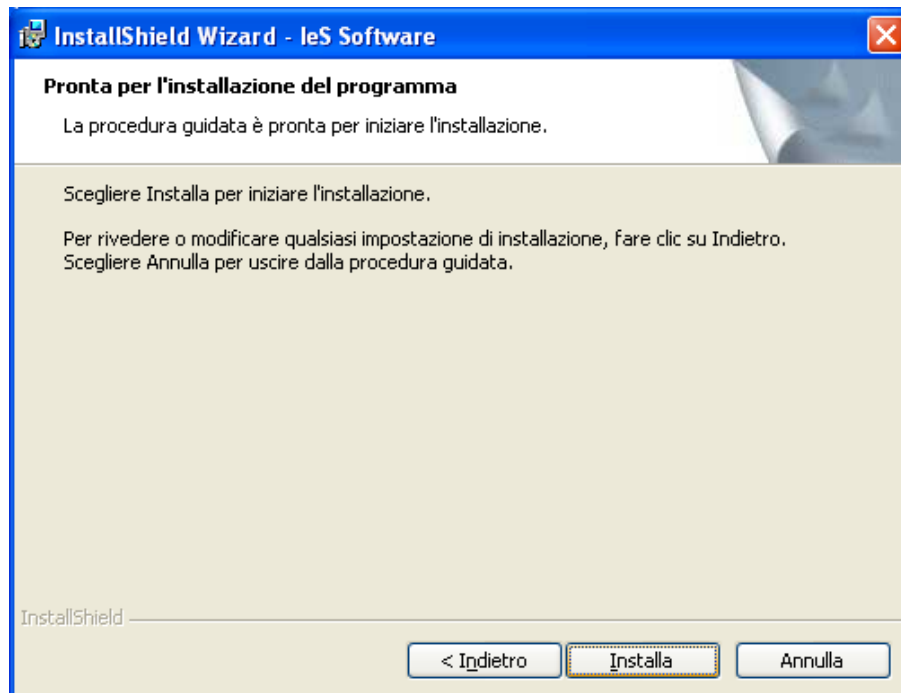
<u>Installazione di CADPak</u>	2
<u>Installazione del driver per la chiave hardware</u>	4
<u>Primo avvio di CADPak</u>	4

Installazione di CADPak

Inserire il CD ed aspettare l'avvio automatico e cliccare su Software I&S oppure lanciare SETUP.EXE che si trova nella cartella \software\ies.

Il programma di setup visualizza la seguente sequenza di finestre di dialogo che segue, si raccomanda di effettuare le stesse scelte.





Al termine dell'installazione viene visualizzata una finestra di dialogo dove viene chiesto di indicare la cartella dove si trovano i due file di abilitazione (solitamente un dischetto fornito con chiave e manuale) CADPak.key e CADPak.pwd.

A questo punto dopo qualche minuto di attesa CADPak viene installato nella cartella.

L'installazione crea le seguenti cartelle:

c:\programmi\ies\CADPakCartella di programma di CADPak
c:\programmi\ies\ Block LibraryLibreria di simboli
c:\programmi\ies\PREWin.....Modulo aggiuntivo di preventivazione e computo metrico
c:\programmi\file comuni\iesCartella con dei file di supporto per CADPak

A completamento dell'installazione vengono anche generati i collegamenti per l'avvio e la configurazione di CADPak:

Start ... Programmi ... CADPak ... Avvia CADPak
Start ... Programmi ... CADPak ... Configura CADPak
Start ... Programmi ... CADPak ... Installa driver per la chiave hardware
Start ... Programmi ... CADPak ... PREVedi per Windows
Start ... Programmi ... CADPak ... Rimuovi CADPak dalla configurazione corrente di AutoCAD

Il collegamento "Avvia CADPak" avvia AutoCAD con CADPak, mentre il collegamento "Rimuovi CADPak dalla ..." serve per impostare AutoCAD LT in modo si avvii automaticamente senza CADPak LT (opzione valida solo per coloro che installano CADPak su AutoCAD LT). Infine, il collegamento PREVedi per Windows avvia il modulo aggiuntivo di preventivazione e computo metrico.

Installazione del driver per la chiave hardware

Al termine dell'installazione e prima del primo avvio è necessario installare i driver per la chiave hardware.

Per eseguire questa operazione scegliere

Start ... Programmi ... CADPak ... Installa driver per la chiave hardware

Primo avvio di CADPak

Al primo avvio CADPak chiede di inserire il dischetto fornito insieme al CD che contiene i files di licenza; selezionare una posizione, normalmente il dischetto, e poi premere OK.

