

CADPak Base

Applicativo per AutoCAD LT 2004 e AutoCAD 2004

Guida all'installazione

Installazione di CADPak BASE	2
Primo avvio di CADPak BASE	4
Fase 1 – Impostazione di AutoCAD LT / AutoCAD.....	4
Su piattaforma AutoCAD LT 2004.....	4
Su piattaforma AutoCAD 2004 / Autodesk Map 2004 / Architectural desktop	4
Fase 2 – Autorizzazione del prodotto	5

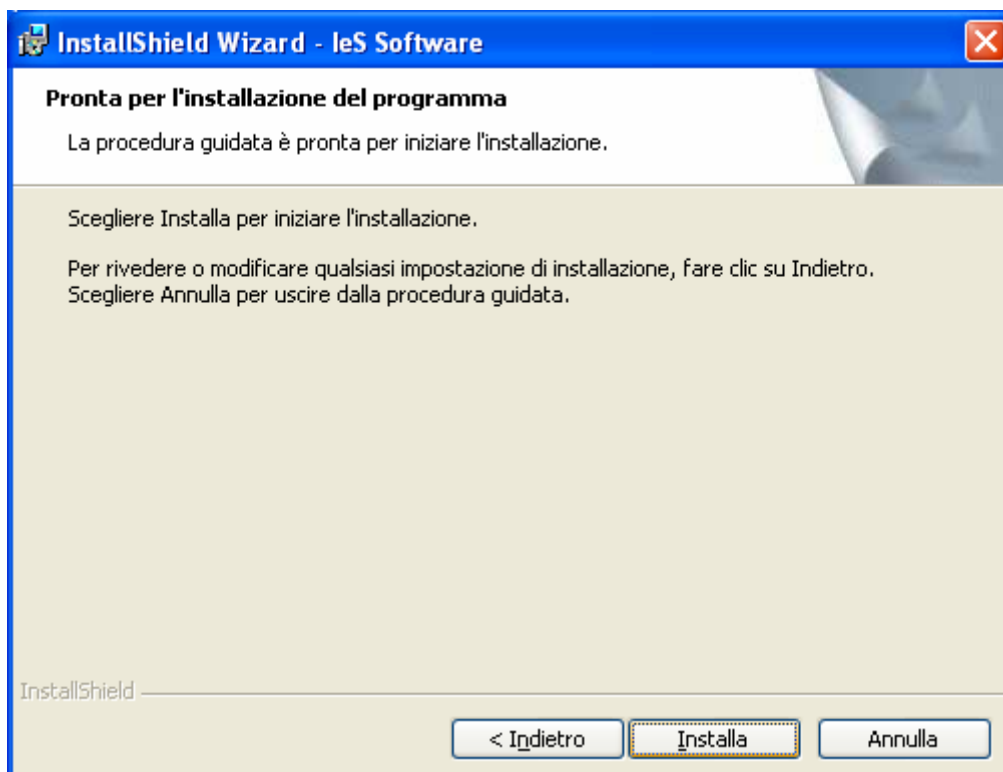
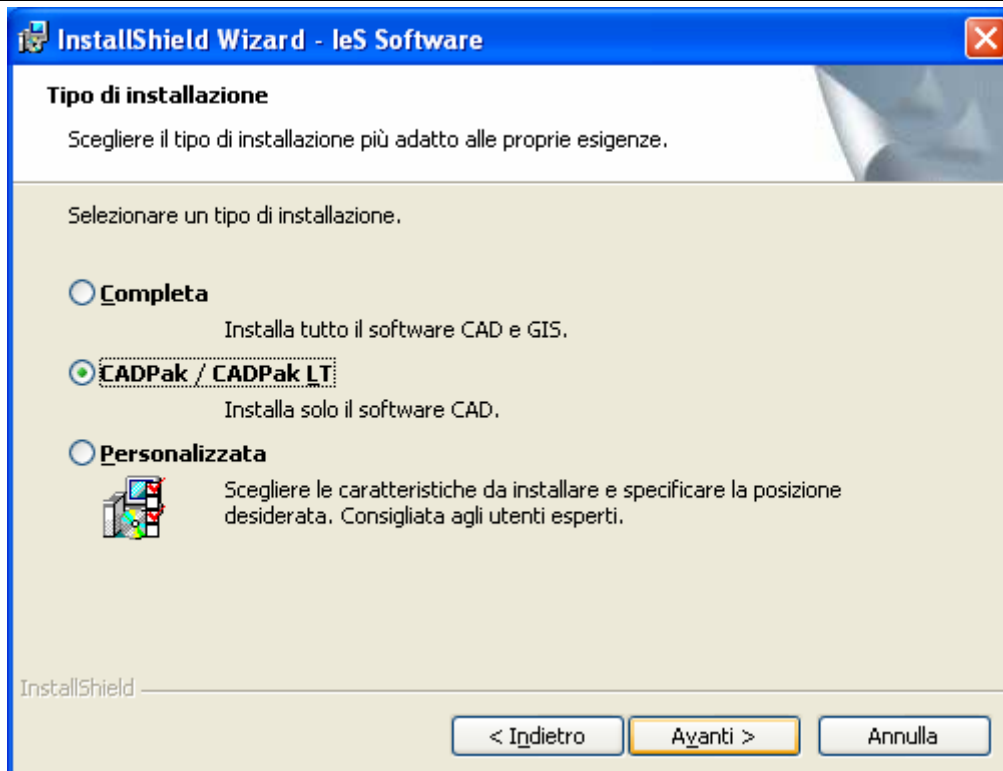
Installazione di CADPak BASE

Inserire il CD ed aspettare l'avvio automatico e cliccare su Software I&S – Rel.9 oppure lanciare SETUP.EXE che si trova nella cartella \software\ies.



Il programma di Setup visualizza la seguente sequenza di finestre di dialogo che segue, si raccomanda di effettuare le stesse scelte.





A questo punto dopo qualche minuto di attesa CADPak BASE viene installato.

L'installazione crea le seguenti cartelle:

c:\programmi\ies\CADPak..... Cartella di programma di CADPak BASE

c:\programmi\ies\Block Library.. Libreria di simboli

c:\programmi\file comuni\ies Cartella con dei file di supporto per CADPak BASE

A completamento dell'installazione vengono anche generati i collegamenti per l'avvio e la configurazione di CADPak:

Start ... Programmi ... CADPak ... Avvia CADPak

Start ... Programmi ... CADPak ... Rimuovi CADPak dalla configurazione corrente di AutoCAD

Il collegamento Avvia CADPak imposta AutoCAD LT in modo che all'avvio si carichi anche CADPak BASE, mentre il collegamento Rimuovi CADPak ... serve per impostare AutoCAD LT in modo da non avviare anche CADPak BASE.

Primo avvio di CADPak BASE

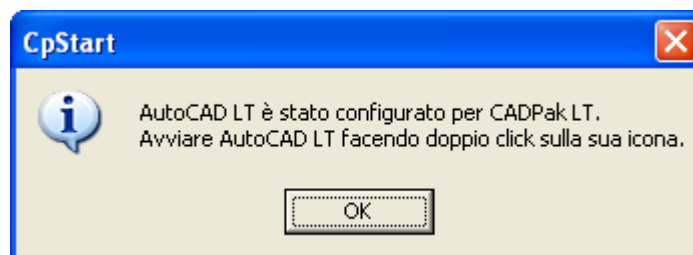
Fase 1 – Impostazione di AutoCAD LT 2004 / AutoCAD 2004

Su piattaforma AutoCAD LT 2004

Lanciare CADPak BASE con il comando:

Start ... Programmi ... CADPak ... Avvia CADPak

In questo modo viene visualizzata la seguente finestra di dialogo, la cui visualizzazione conferma che AutoCAD LT è stato istruito ad eseguire anche CADPak BASE.



Avviare quindi AutoCAD LT 2004 facendo doppio clic sull'icona originale di AutoCAD in modo da avviare per la prima volta CADPak BASE ed eseguire la procedura di autorizzazione come descritto al punto 2.

Su piattaforma AutoCAD 2004 / Autodesk Map 2004 / Architectural desktop

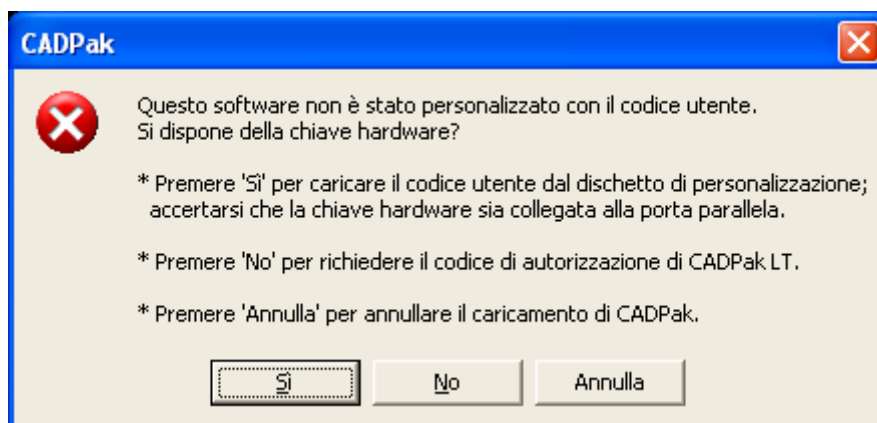
Lanciare CADPak BASE con il comando:

Start ... Programmi ... CADPak ... Avvia CADPak

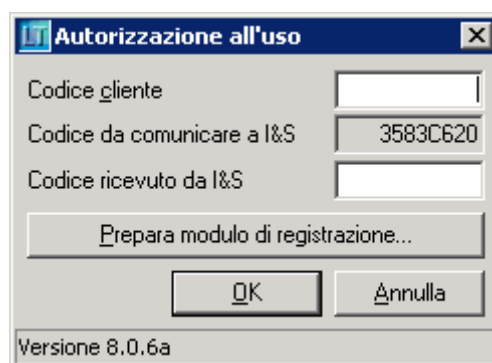
In questo modo viene avviato AutoCAD e si passa direttamente alla fase di autorizzazione del prodotto descritta al punto 2.

Fase 2 – Autorizzazione del prodotto

La prima volta che si lancia CADPak BASE e non viene rilevata la chiave hardware, viene visualizzata la seguente finestra di dialogo:



Premere No



Premere il pulsante **Prepara modulo di registrazione** in modo da far apparire il modulo di registrazione da compilare e spedire al numero di fax 0461.402114 oppure via e-mail (copia/incolla in un nuovo messaggio) all'indirizzo registrazioni@ies.it.

Il modulo può essere stampato dal menu **File ... Stampa** presente nella finestra di dialogo che contiene il modulo di registrazione stesso.

Il modulo di registrazione serve per inoltrare il **Codice da comunicare a I&S** ed ottenere il **Codice cliente** ed il **Codice ricevuto da I&S** che autorizzano di fatto l'uso del prodotto.

Preparare il modulo di registrazione e poi premere annulla per poter utilizzare CADPak in attesa del codice di autorizzazione.

Una volta immessi il codice cliente ed il codice di autorizzazione CADPak si carica e quando AutoCAD LT 2004 visualizza il prompt dei comandi digitare il comando CPMENU, che si occupa del caricamento dei menu di CADPak.

Comando: CPMENU <invio>