

Installazione del software CAD 2019 per Windows



Sommario

1	INSTALLAZIONE DEL SOFTWARE.....	2
1.1	SE SI DISPONE DEL DVD CON IL SOFTWARE I&S	2
1.2	SE NON SI DISPONE DEL DVD CON IL SOFTWARE I&S.....	2
1.3	INSTALLAZIONE.....	3
1.4	PRIMO AVVIO DI CADPAK (RIFERIMENTO A WINDOWS 10).....	6
1.4.1	Configurazione chiave hardware di rete	7
1.4.2	Attivazione licenza	7
1.5	TEST DI AVVIO CORRETTO	9
2	INSTALLAZIONE MS-ACCESS DATABASE ENGINE	9
2.1	SE SI DISPONE DEL DVD CON IL SOFTWARE I&S	9
2.2	SE NON SI DISPONE DEL DVD CON IL SOFTWARE I&S.....	9
2.3	CONFIGURAZIONE DI MS SQL SERVER 2005 EXPRESS	10
3	INSTALLAZIONE LIBRERIA BLOCCHI	12
3.1	SE SI DISPONE DEL DVD CON IL SOFTWARE I&S	12
3.2	SE NON SI DISPONE DEL DVD CON IL SOFTWARE I&S.....	12
3.3	INSTALLAZIONE.....	12

I riferimenti ad altre integrazioni/modifiche al presente documento sono sinteticamente riportate nella history seguente:

<i>History - Cronologia</i>			
Written by	Data	Revision	Notes
I&S	27/07/2019	1.00	Starting version

1 Installazione del software

1.1 Se si dispone del DVD con il software I&S



Dallo splash iniziale eseguire 'Software I&S (rel 2019)'. Passare al punto 1.3

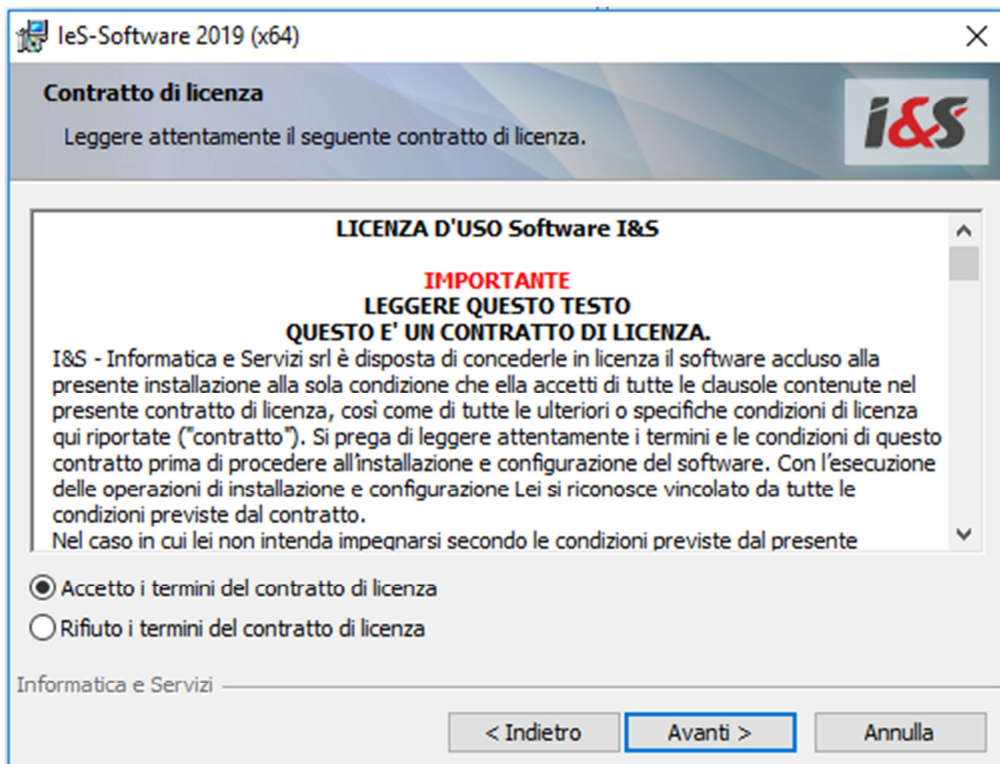
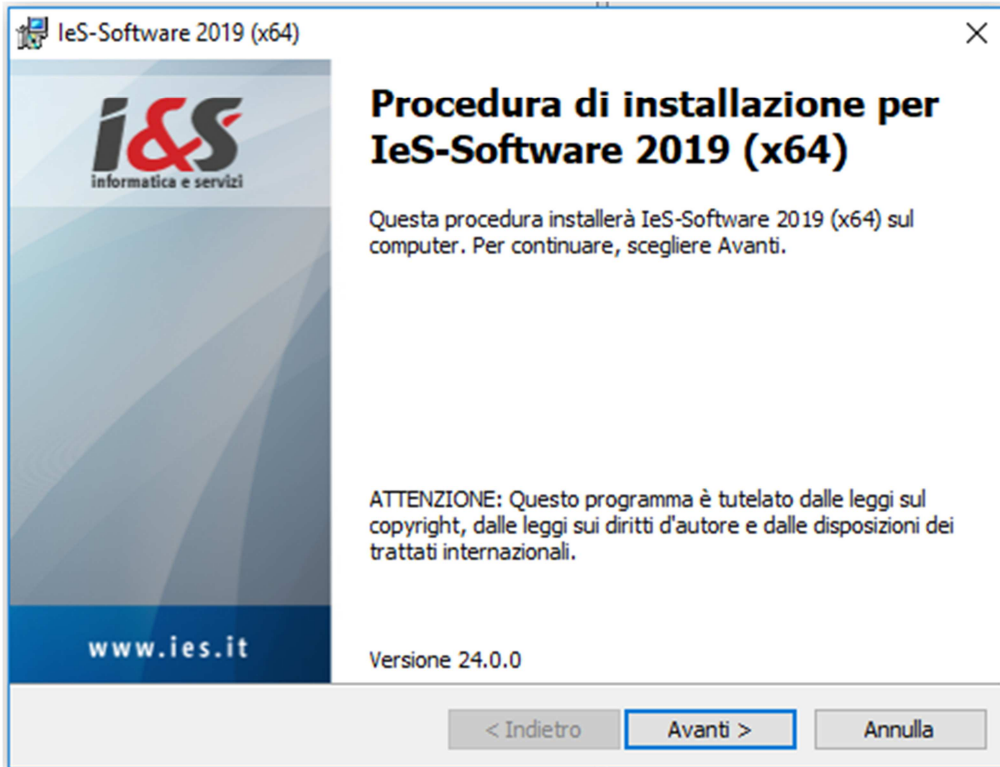
1.2 Se NON si dispone del DVD con il software I&S

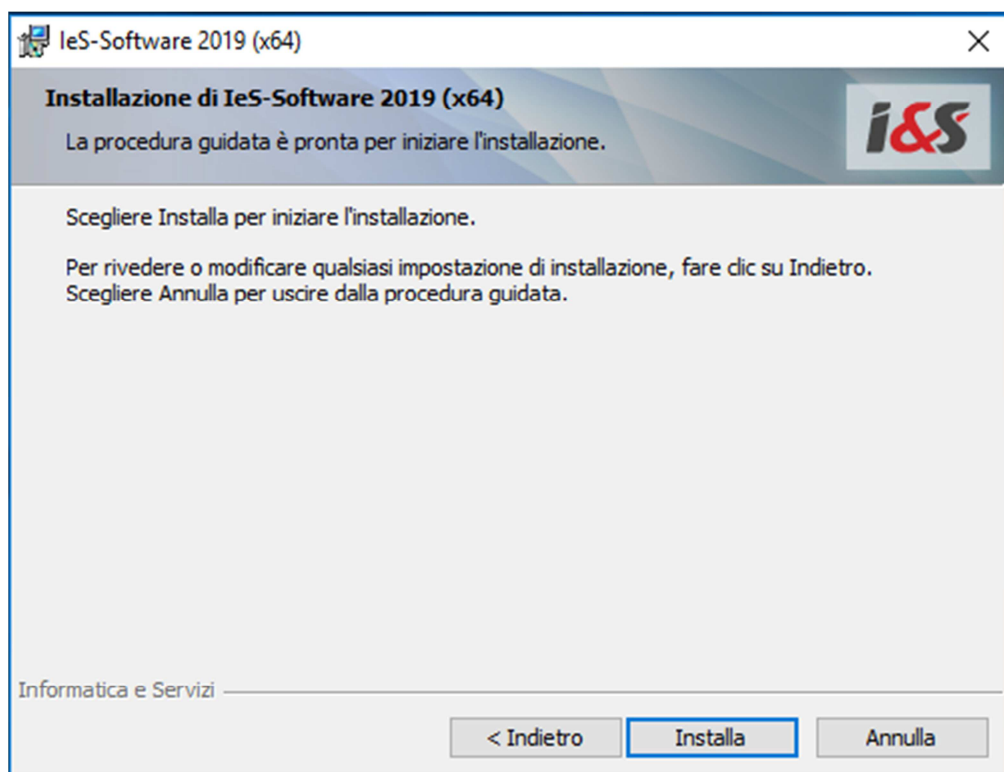
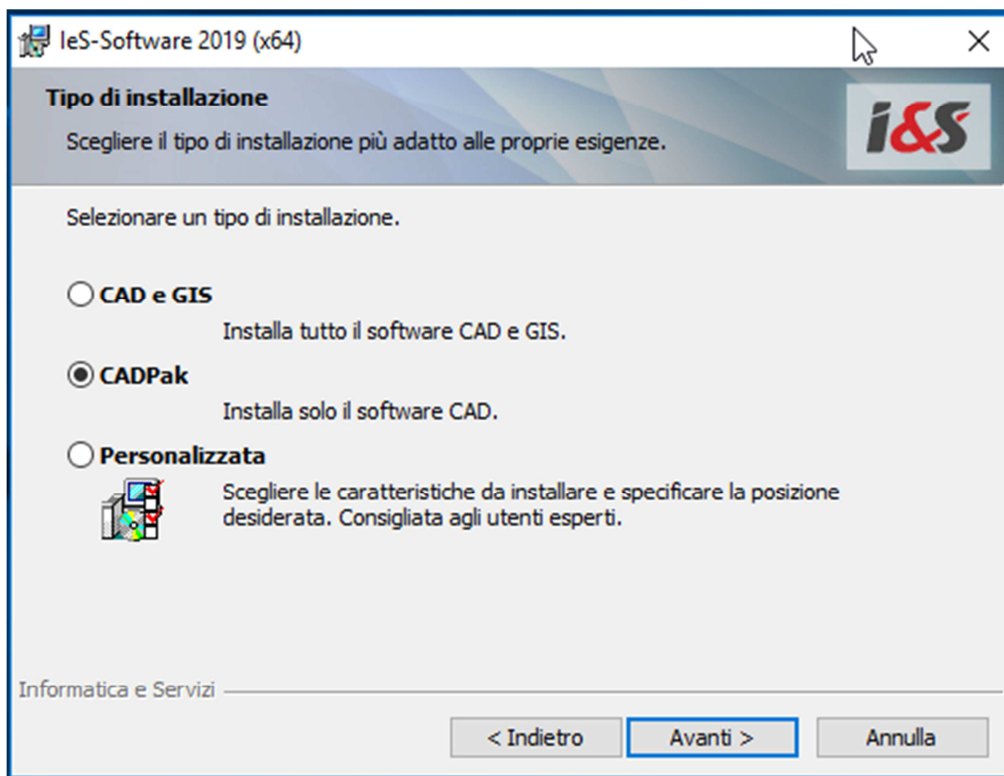
Scaricare dal sito I&S (<https://www.ies.it/download/archivio-software>) la versione del software che si desidera installare e di cui si hanno i dati per l'attivazione della licenza.

Eeguire quindi il file scaricato e salvato in una cartella del PC sui cui si desidera eseguire l'installazione

1.3 Installazione

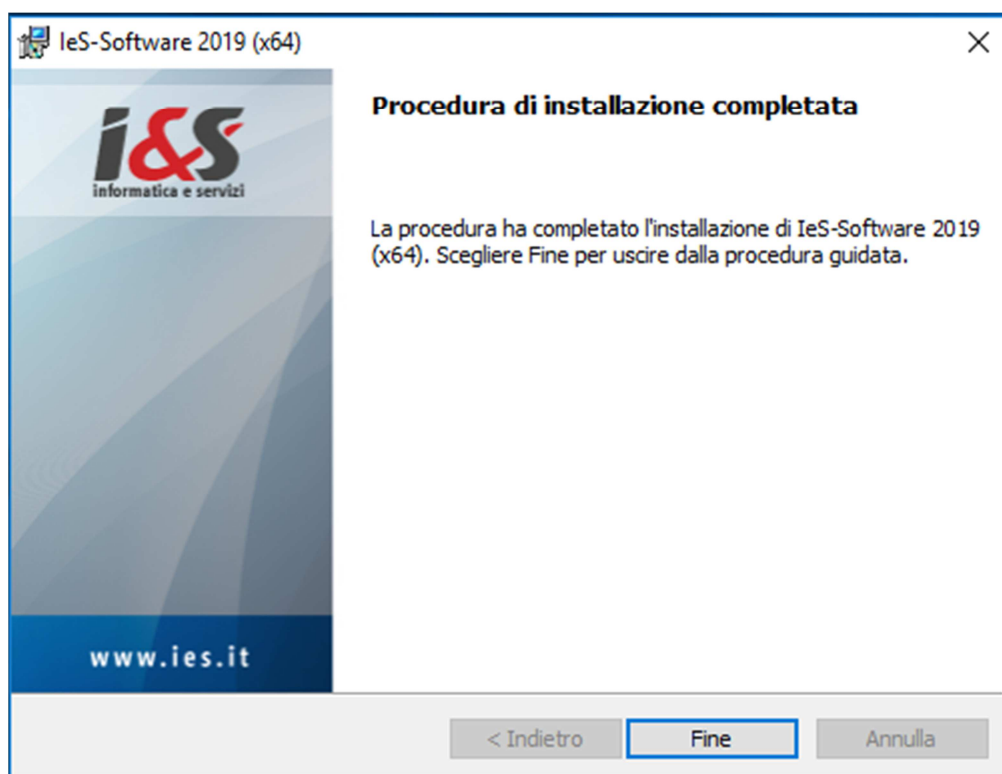
L'installazione di CADPak è gestita da una procedura guidata. Le seguenti figure illustrano i passaggi da eseguire.





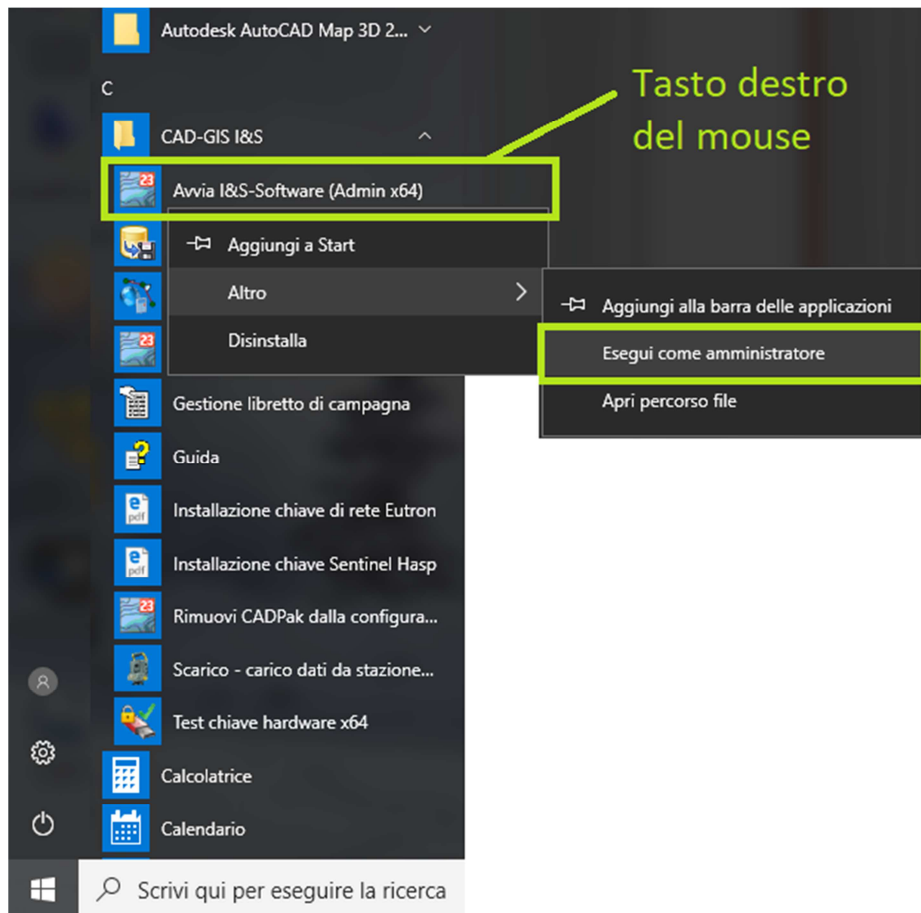
Al termine, premendo il bottone **Installa**, viene avviata l'installazione del software I&S.

Un'ultima pagina avviserà quando l'installazione è terminata.



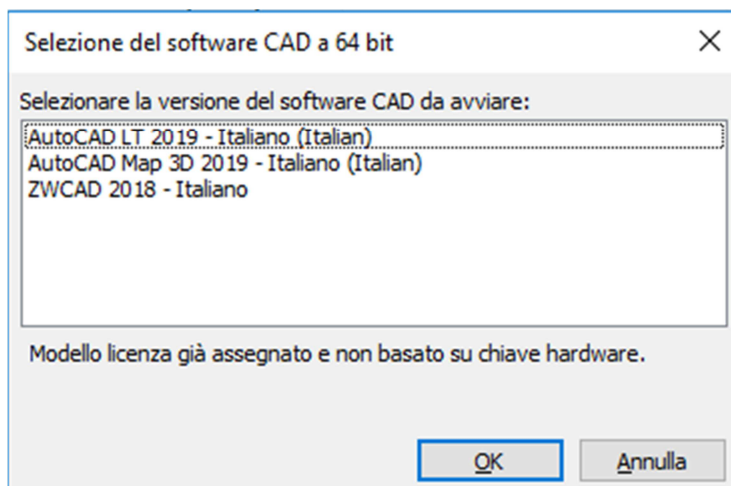
1.4 Primo avvio di CADPak (Riferimento a Windows 10)

La prima volta che si esegue CADPak è necessario avviarlo come amministratore:
Menu *Start* di Windows – *CAD-GIS I&S* - Tasto destro del mouse su:
'*Avvia I&S Software – Admin x64*' - *Esegui come amministratore*.



NB Anche per altre versioni di Windows (dalla versione 7) è necessario sempre eseguire come amministratore.

Nel seguente box, selezionare il prodotto Autodesk che si desidera abbinare a CADPak.

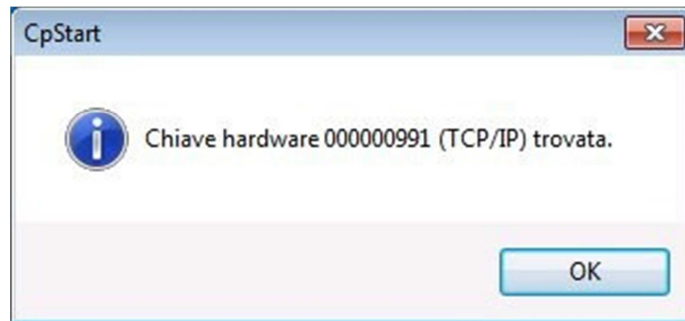


1.4.1 Configurazione chiave hardware di rete

Solo nel caso si utilizzi una chiave hardware di rete di CADPak, sarà necessario configurarla cliccando il link in celeste e specificare il nome del server e la porta dove è installato il servizio di gestione licenze.



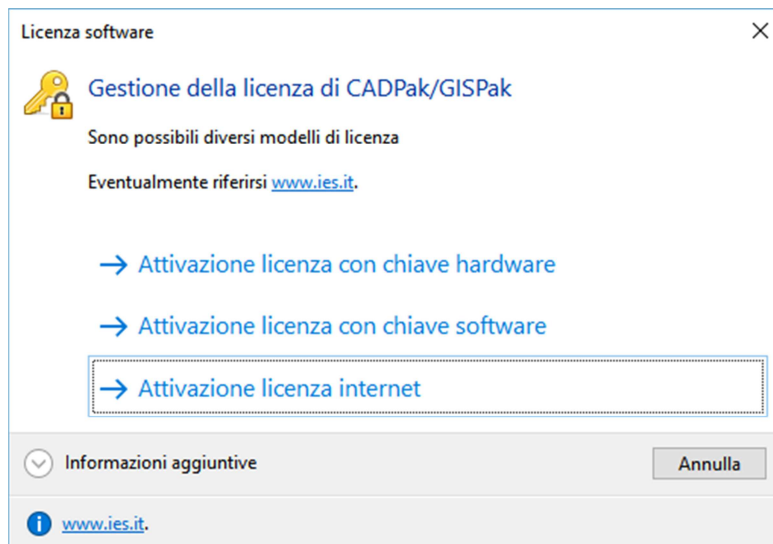
Verificare se la chiave viene trovata correttamente, cliccando 'Test... ' e confermare.



1.4.2 Attivazione licenza

All'avvio del software sarà possibile attivare la licenza.

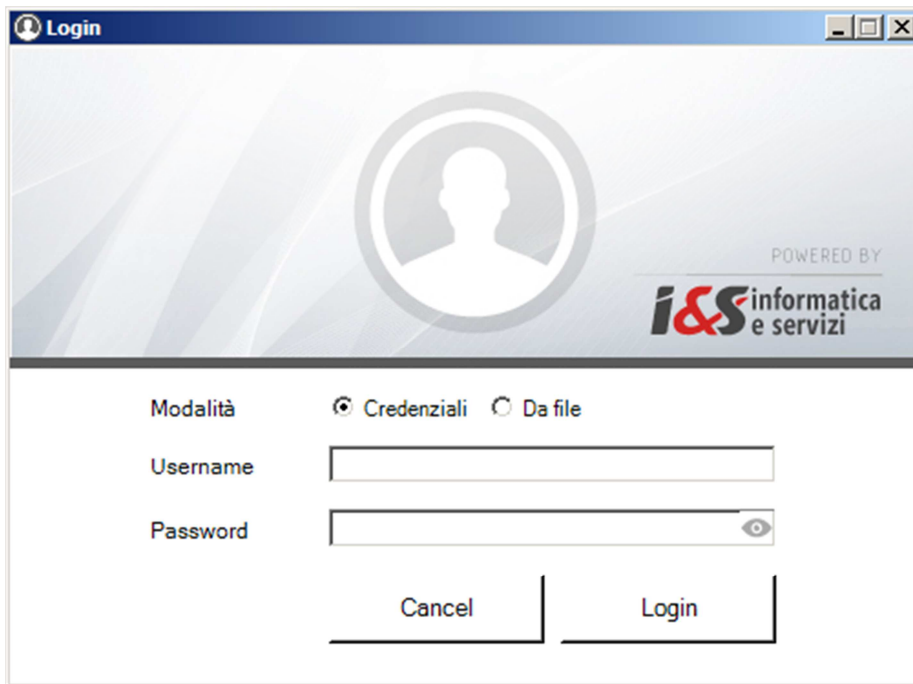
Scegliere la tipologia acquistata e procedere all'attivazione seguendo le indicazioni che compariranno nei box di dialogo successivi.



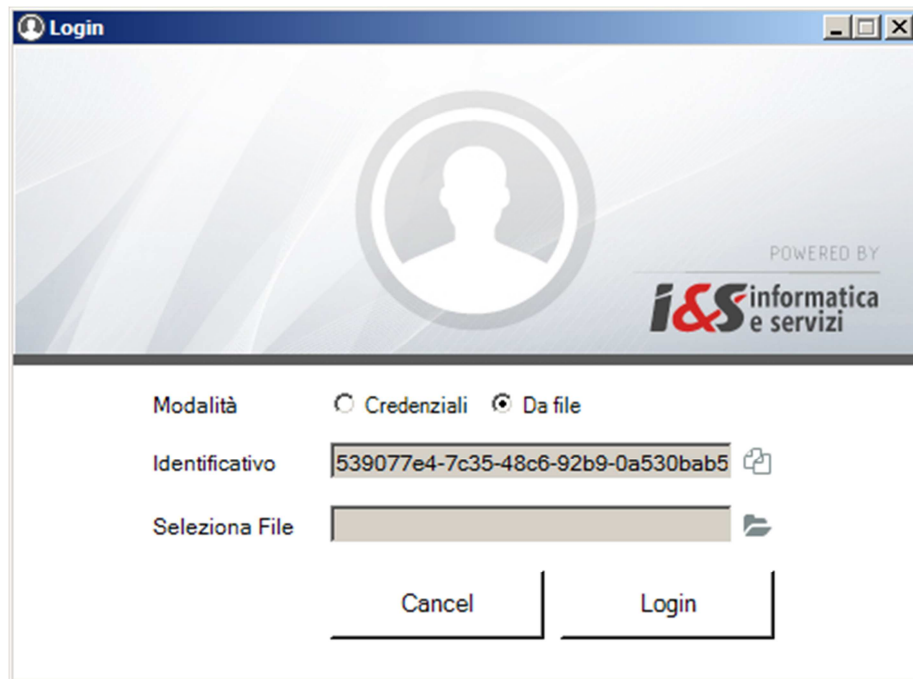
Nel caso si disponga di una licenza basata su **Chiave hardware USB**, sarà necessario installare il driver (Eutron o Sentinel, in base al modello della chiave) dallo splash iniziale del DVD o scaricandolo dal sito <https://www.ies.it/download/> selezionando 'Driver chiavi USB' e selezionando la chiave corretta.

Solo in caso di attivazione di **Licenza internet** comparirà il box di autenticazione (login) in cui inserire le credenziali nome utente e password o importare un file di licenza. Tali credenziali saranno fornite da I&S all'acquisto della licenza.

E' possibile attivare una licenza sia direttamente on-line che a mezzo file di licenza. Il file di licenza va richiesto ad I&S (per e-mail) e la comunicazione dovrà contenere il codice indicato nel campo 'Identificativo'. Il bottone sulla sinistra dell'identificativo consente di copiare il codice nella clipboard per poi essere incollato nella e-mail di richiesta del file di attivazione.



The screenshot shows a 'Login' window with a blue title bar. The main area features a large circular icon of a person's silhouette and the I&S logo with the text 'POWERED BY i&S informatica e servizi'. Below this, the 'Modalità' section has two radio buttons: 'Credenziali' (selected) and 'Da file'. There are two input fields: 'Username' and 'Password' (with a visibility toggle). At the bottom are 'Cancel' and 'Login' buttons.



The screenshot shows the same 'Login' window, but the 'Da file' radio button is selected. The 'Identificativo' field contains the alphanumeric string '539077e4-7c35-48c6-92b9-0a530bab5' and has a copy icon to its right. Below it is a 'Seleziona File' field with a file selection icon. The 'Cancel' and 'Login' buttons are at the bottom.

1.5 Test di avvio corretto

Per verificare il corretto avvio del software CADPak è possibile visualizzare l'output nella riga di comando di AutoCAD (col tasto F2) o digitare il comando *CPSTATUS* che mostra un riepilogo della licenza. In caso di licenza internet utilizzare il comando *CPAK_LCINFO* invece che *CPSTATUS*.

In caso di problemi contattare il supporto di I&S all'indirizzo supporto-cad@ies.it.

2 Installazione MS-Access database Engine

Nella versione a 64 bit, alcuni comandi di CADPak necessitano della connessione ad un DB Access o SQL Server. E' necessario quindi procedere alla installazione e configurazione dei driver Microsoft non distribuiti direttamente con le versioni dei sistemi operativi Windows.

Si può installare MS-Access Database Engine op la versione MS-SQL Server 2005 Express. Nel dubbio utilizzare MS-Access Database Engine.

2.1 Se si dispone del DVD con il software I&S

Dallo splash iniziale lanciare l'installazione di '*MS Access Database Engine*' che non ha bisogno di alcuna ulteriore configurazione.



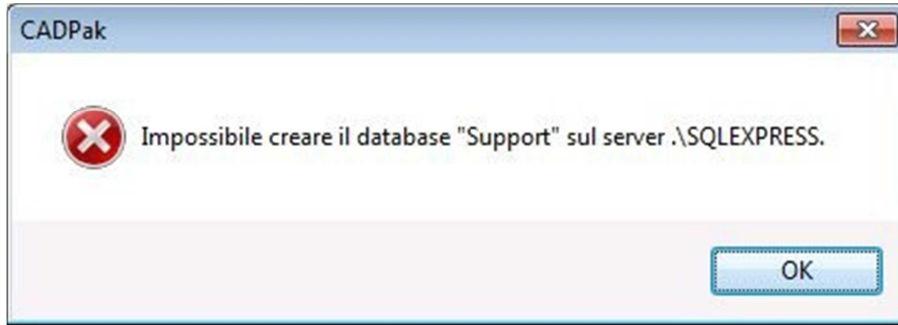
2.2 Se NON si dispone del DVD con il software I&S

Scaricare il componente dal sito I&S (<https://www.ies.it/download/archivio-software/>) cliccando su *ACE – MS-Access DataBase Engine x64* (MS SQL Server 2005 Express è disponibile solo a richiesta).

Eeguire quindi il file scaricato e salvato in una cartella del PC sui cui si desidera eseguire l'installazione.

2.3 Configurazione di MS SQL Server 2005 Express

Se è stato installato SQL Server 2005 Express, è necessario configurare CADPak. Se non configurato, all'avvio di un comando che richiede la lettura/scrittura su database (ad esempio MDB1) comparirà il seguente errore

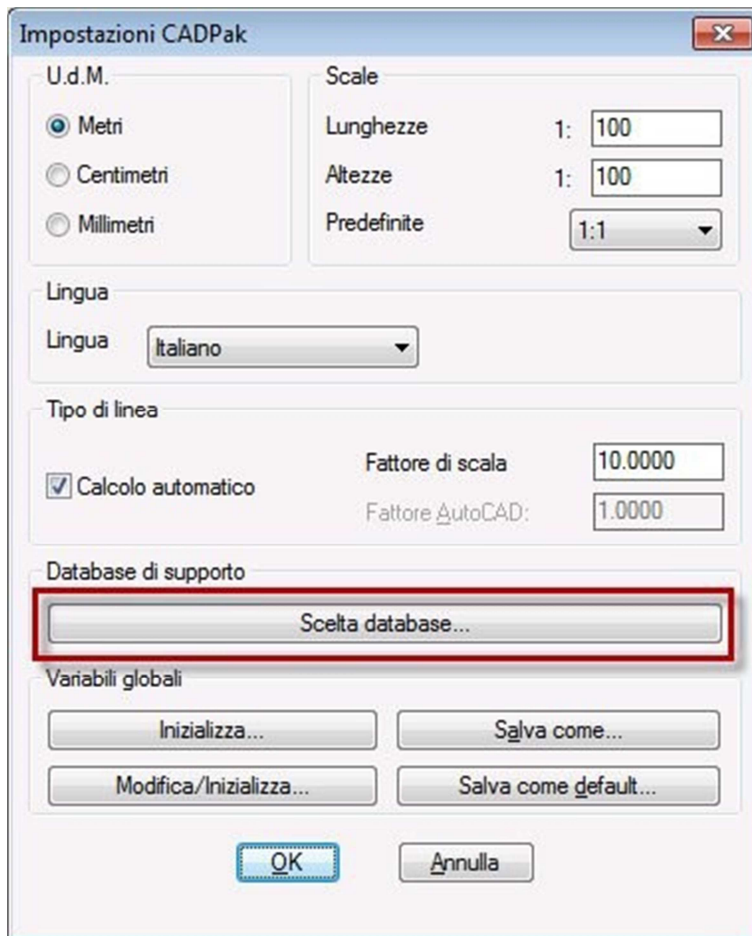


Procedere alla configurazione di CADPak per utilizzo database in SQL Server Express:

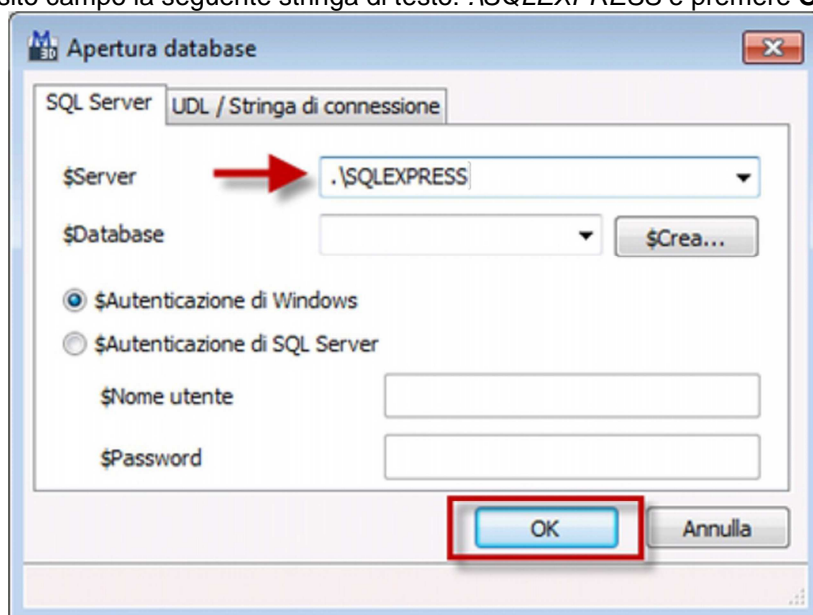
Eeguire in AutoCAD il comando *IMPOSTA* di CADPak utilizzando il comando indicato in figura:



Cliccare il bottone 'Scelta database...'



e digitare nell'apposito campo la seguente stringa di testo: `.\SQLEXPRESS` e premere **OK**



3 Installazione libreria blocchi

La libreria dei blocchi installa una serie di blocchi raggruppati per tipologia.

3.1 Se si dispone del DVD con il software I&S



Selezionare 'Libreria blocchi' che installerà una libreria di blocchi per il software CADPak.

3.2 Se NON si dispone del DVD con il software I&S

Scaricare il file di installazione della libreria dal sito: <https://www.ies.it/download/archivio-allegati/>
Eeguire quindi il file scaricato e salvato in una cartella del PC sui cui si desidera eseguire l'installazione.

3.3 Installazione

Seguire la procedura guidata fino al termine dell'installazione.