

CADPak LT 9.0

Applicativo per AutoCAD LT 2004

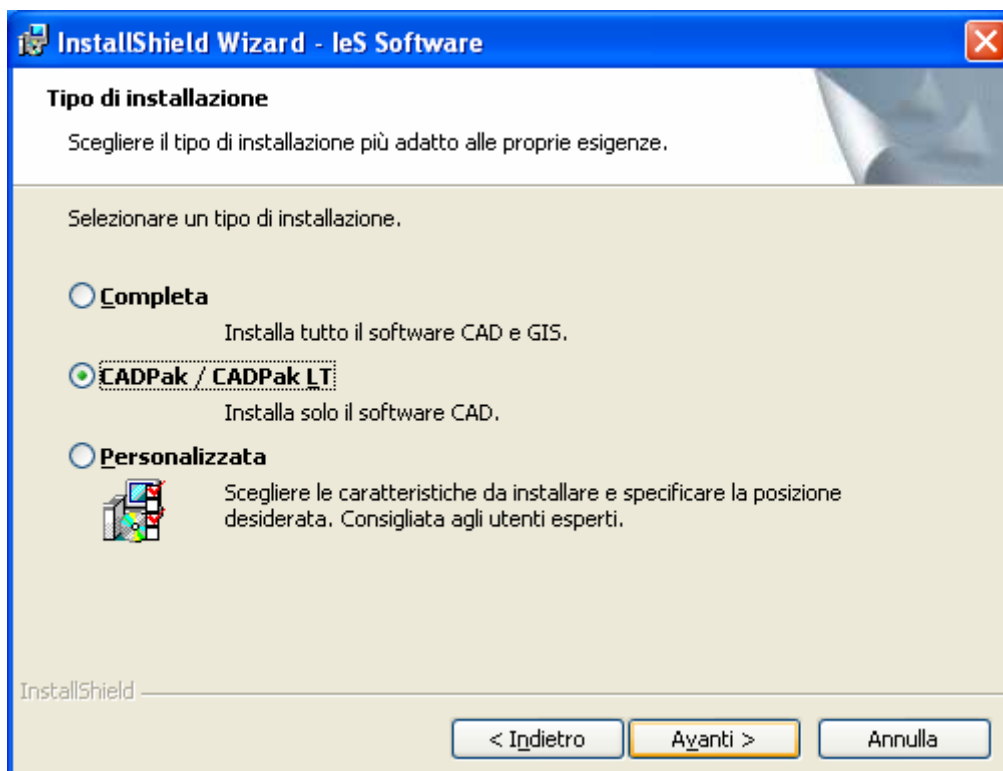
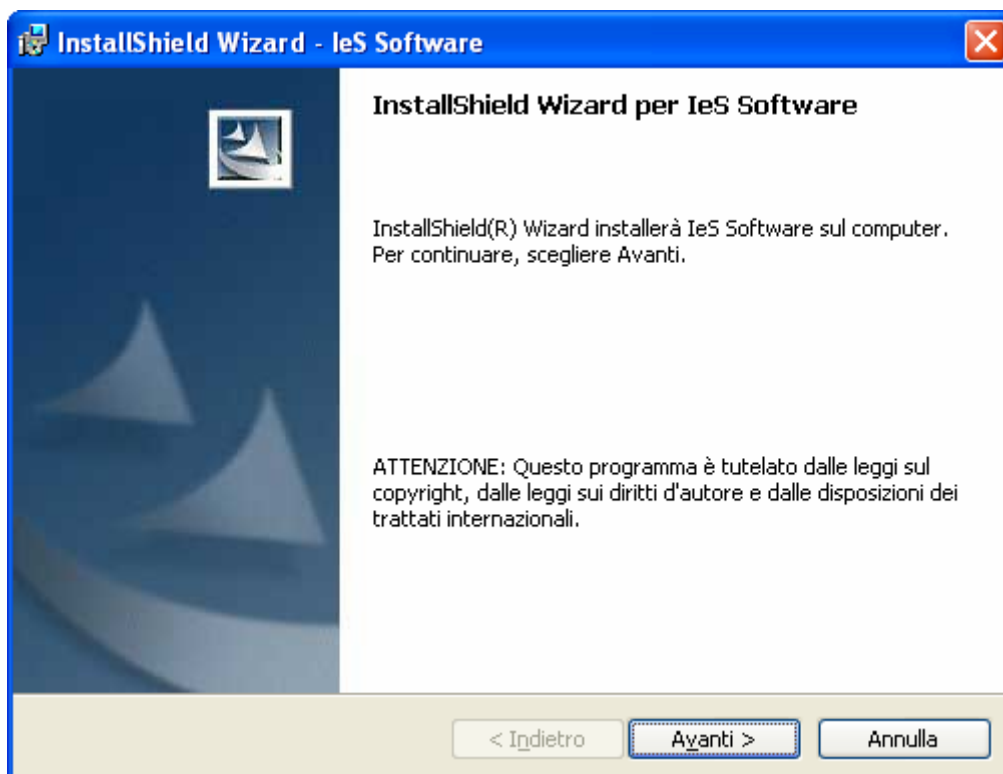
Guida all'installazione

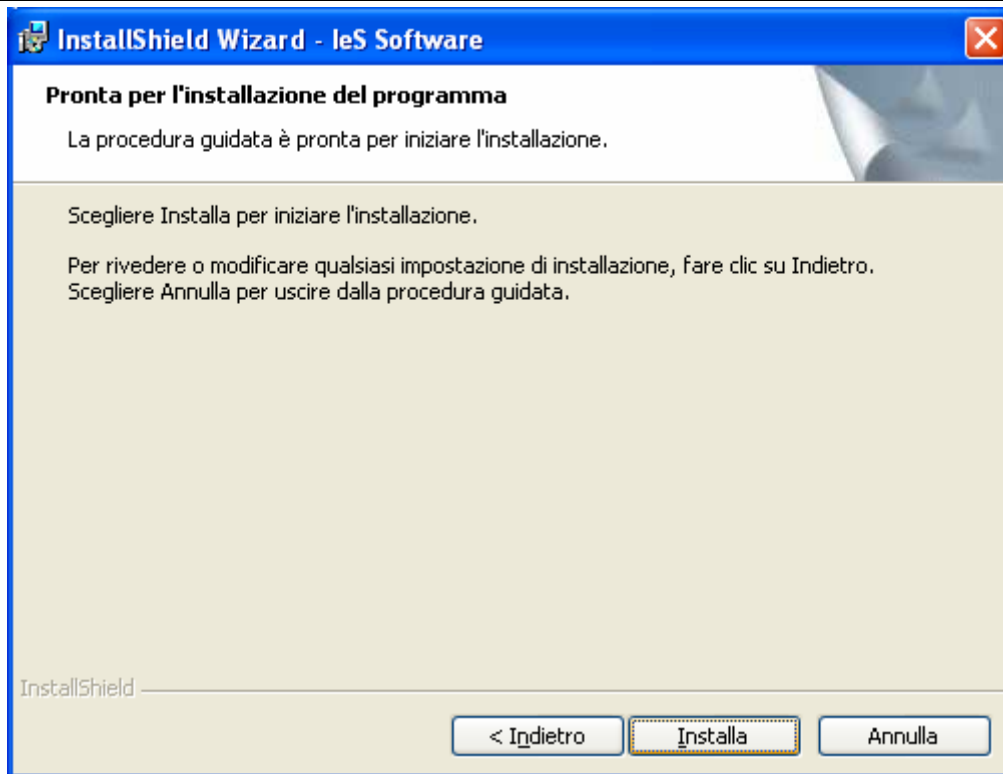
Installazione di CADPak LT	2
Primo avvio di CADPak LT	3
Fase 1 - Impostazione di AutoCAD LT	3
Fase 2 – Autorizzazione del prodotto	4
Versione senza chiave hardware	4
Versione con chiave hardware	5
Caricare i menu a tendina.....	5

Installazione di CADPak LT

Inserire il CD ed aspettare l'avvio automatico e cliccare su Software I&S oppure lanciare SETUP.EXE che si trova nella cartella \software\ies.

Il programma di Setup visualizza la seguente sequenza di finestre di dialogo che segue, si raccomanda di effettuare le stesse scelte.





A questo punto dopo qualche minuto di attesa CADPak LT viene installato nella cartella.

L'installazione crea le seguenti cartelle:

c:\programmi\ies\CADPak..... Cartella di programma di CADPak LT
c:\programmi\ies\ Block Library..... Libreria di simboli
c:\programmi\file comuni\ies Cartella con dei file di supporto per CADPak LT

A completamento dell'installazione vengono anche generati i collegamenti per l'avvio e la configurazione di CADPak:

Start ... Programmi ... CADPak ... Avvia CADPak
Start ... Programmi ... CADPak ... Rimuovi CADPak dalla configurazione corrente di AutoCAD

Il collegamento Avvia CADPak imposta AutoCAD LT in modo che all'avvio si carichi anche CADPak LT, mentre il collegamento Rimuovi CADPak ... serve per impostare AutoCAD LT in modo da non avviare anche CADPak LT.

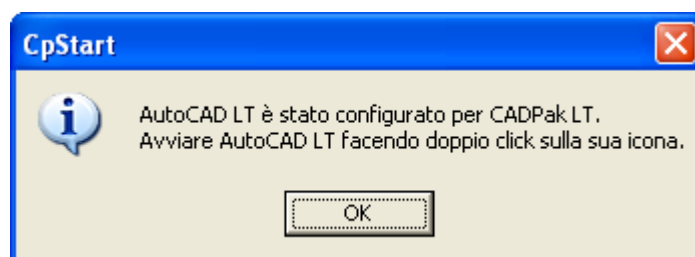
Primo avvio di CADPak LT

Fase 1 - Impostazione di AutoCAD LT

Lanciare CADPak LT con il comando:

Start ... Programmi ... CADPak ... Avvia CADPak

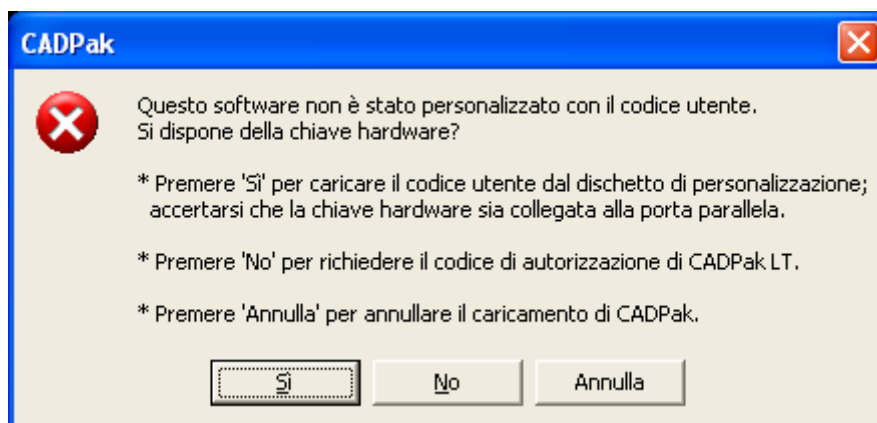
In questo modo viene visualizzata la seguente finestra di dialogo, la cui visualizzazione conferma che AutoCAD LT è stato istruito ad eseguire anche CADPak LT.



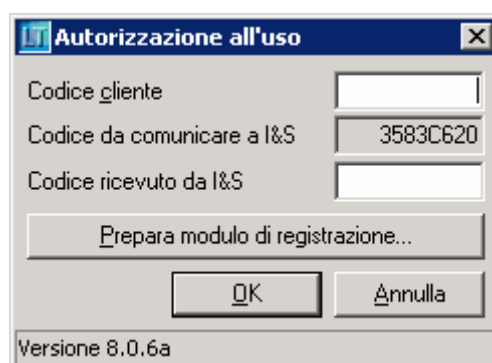
Fase 2 – Autorizzazione del prodotto

Versione senza chiave hardware

La prima volta che si lancia CADPak LT e non viene rilevata la chiave hardware, viene visualizzata la seguente finestra di dialogo:



Premere No



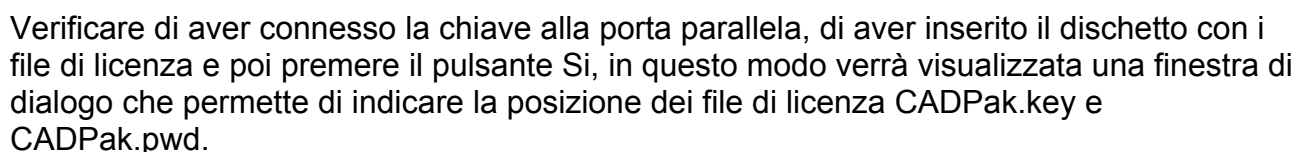
Premere il pulsante **Prepara modulo di registrazione** in modo da far apparire il modulo di registrazione da compilare e spedire al numero 0461.402114 oppure via e-mail (copia/incolla in un nuovo messaggio) all'indirizzo registrazioni@ies.it.

Il modulo può essere stampato dal menu **File ... Stampa** presente nella finestra di dialogo che contiene il modulo di registrazione stesso.

Il modulo di registrazione serve per inoltrare il **Codice da comunicare a I&S** ed ottenere il **Codice cliente** ed il **Codice ricevuto da I&S** che autorizzano di fatto l'uso del prodotto.

Al termine dell'installazione e prima del primo avvio è necessario installare i driver per la chiave hardware. Per eseguire questa operazione scegliere

La prima volta che si lancia CADPak LT viene visualizzata la seguente finestra di dialogo:



Se dopo l'installazione, non si sono caricati i menu a tendina (I&S CAD, Blocchi) digitare **CPMENU** alla riga di comando di AutoCAD.

