

Real VNC

Software per l'assistenza remota
Release 3.3.6

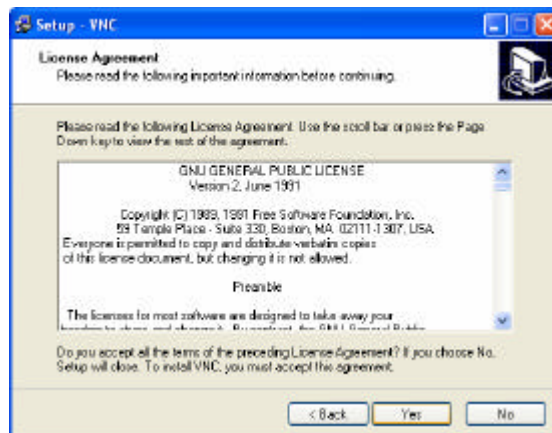
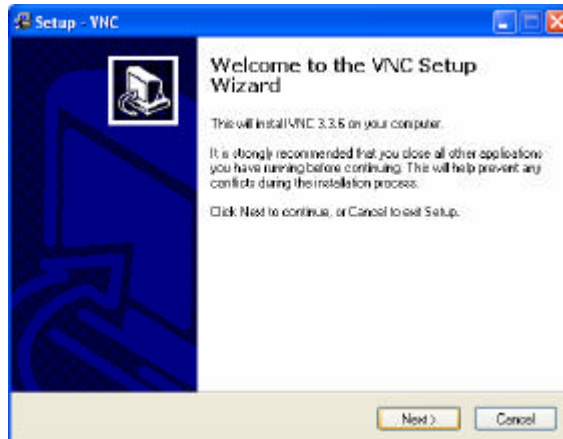
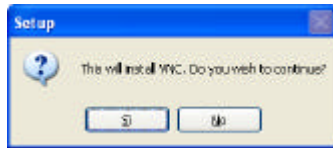
Indice

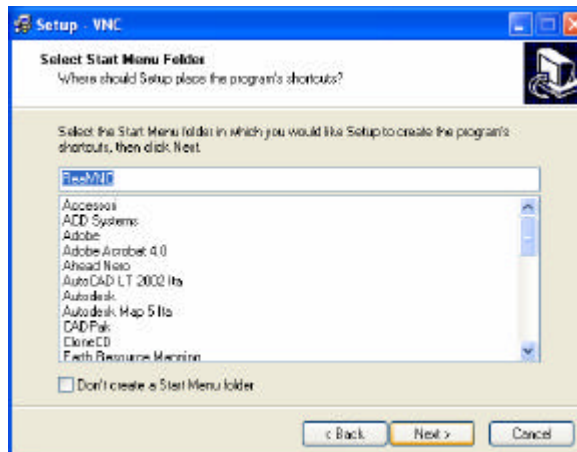
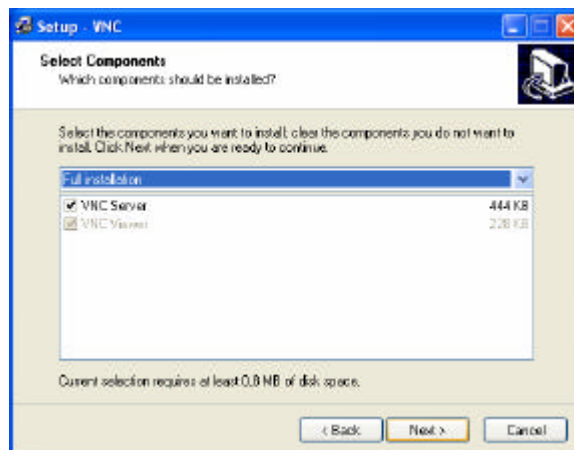
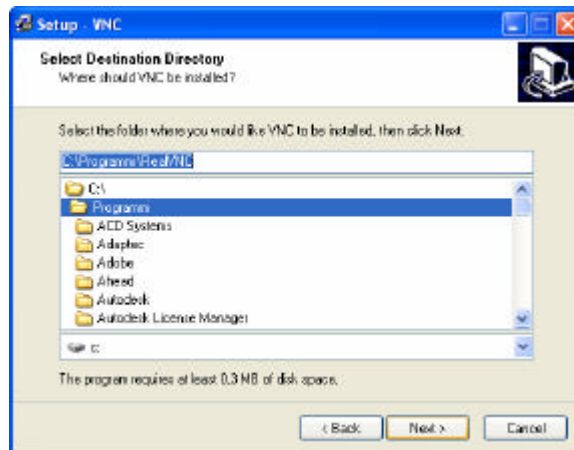
Installazione di Real VNC	3
Uso di VNC	6
Come mettere in attesa VNC la prima volta	6
Avvio di VNC	6
Individuazione dell'indirizzo IP del proprio PC	7
Come mettere in attesa VNC le volte successive	7
Avvio di VNC	7
Individuazione dell'indirizzo IP del proprio PC	8

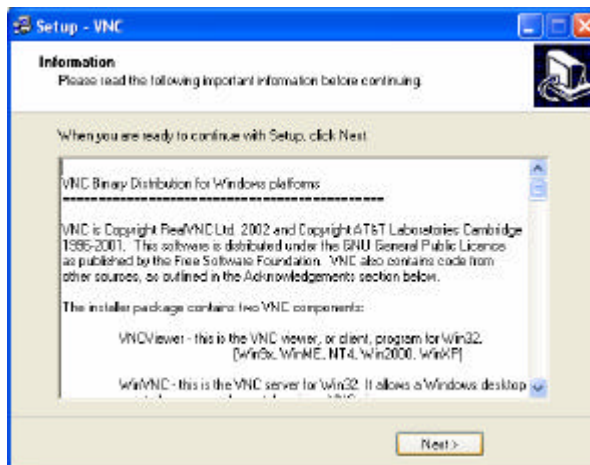
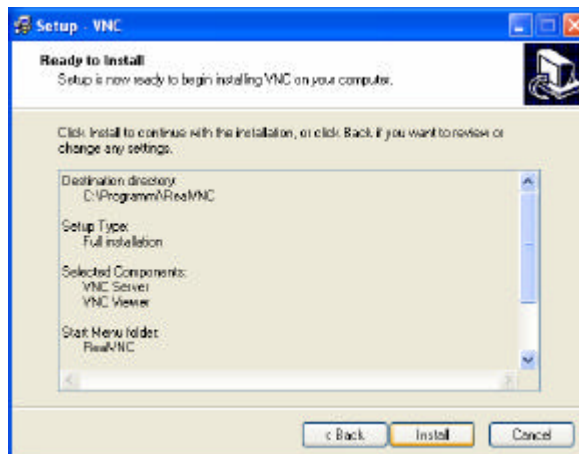
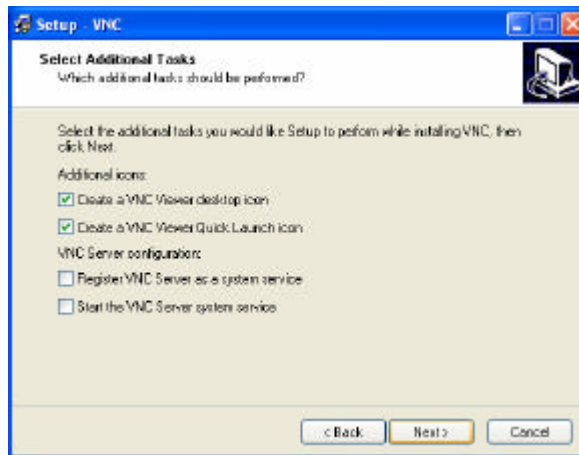
Installazione di Real VNC

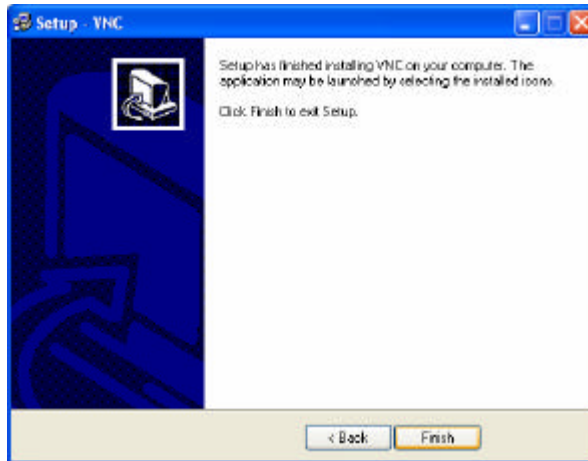
Operazione da fare una sola volta!!

Fare doppio clic sul file **vnc-3.3.6-x86_win32.exe** scaricato da internet se seguire le indicazioni









Installazione terminata!

Uso di VNC

Il programma RealVNC permette ai nostri tecnici di connettersi al vostro PC e di visualizzare il vostro desktop sul proprio pc al fine di fornire assistenza diretta.

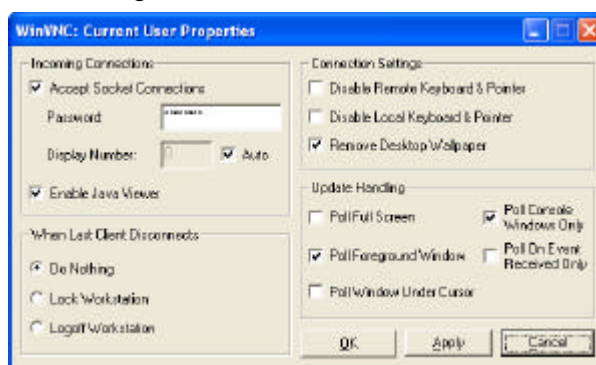
Per fare in modo che il nostro tecnico si possa connettere al vostro pc si devono realizzare le seguenti tre condizioni:

- Che il programma VNC venga messo in attesa
- Che il nostro tecnico sia messo a conoscenza della password di accesso
- Che il nostro tecnico sia messo a conoscenza dell'indirizzo IP del vostro PC, connesso in internet; ogni volta che vi connettete in internet al vostro PC viene assegnato un indirizzo IP diverso.

Come mettere in attesa VNC la prima volta

Avvio di VNC

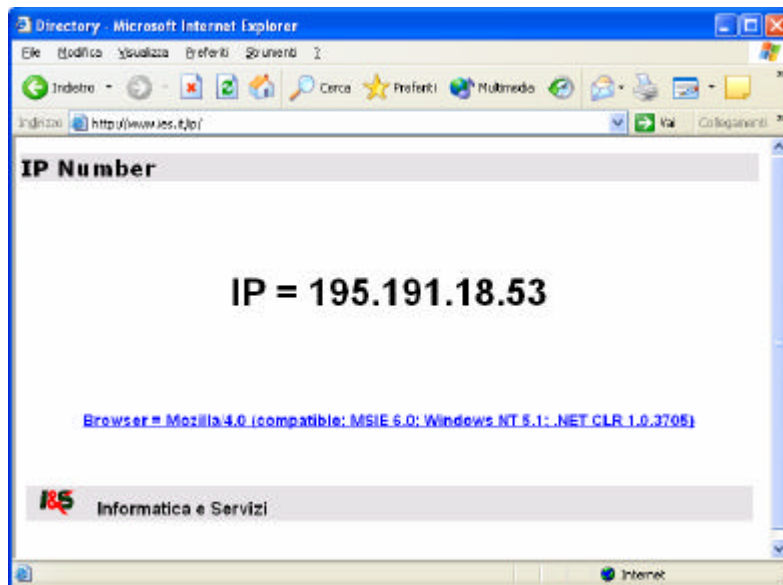
Start ... Programmi ... RealVNC ... Run VNC Server



Appare questa finestra di dialogo nella quale è necessario inserire una password.

Individuazione dell'indirizzo IP del proprio PC

Avviare Internet Explorer e digitare <http://www.ies.it/ip> nella barra degli indirizzi in modo da far apparire una schermata simile alla seguente che contiene **l'indirizzo ip che varia di volta in volta.**



Questo indirizzo va comunicato al tecnico per dargli modo di accedere al computer.

Come mettere in attesa VNC le volte successive


Avvio di VNC

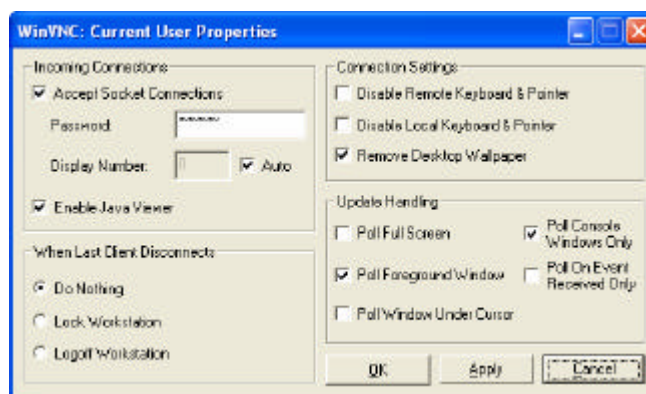
Start ... Programmi ... RealVNC ... Run VNC Server

In questo caso non appare più la finestra di dialogo vista al punto precedente ma appare soltanto un'icona di VNC accanto all'orologio del computer in basso a destra.



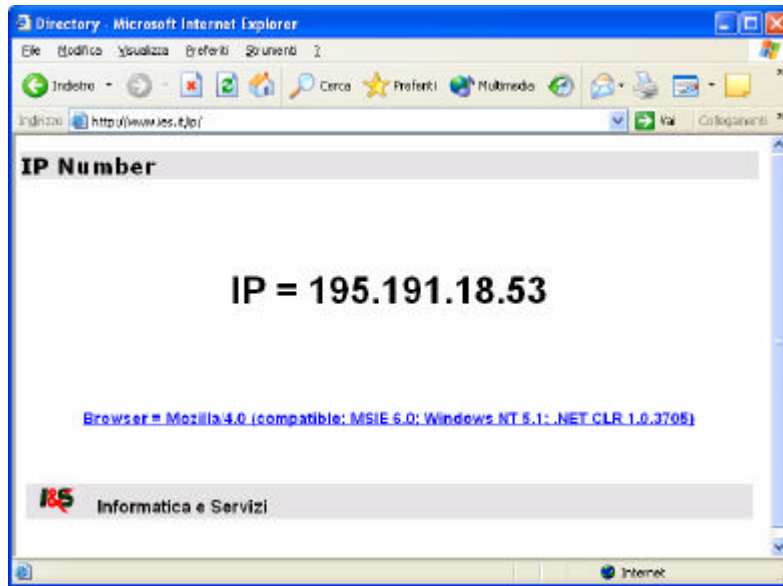
Se non ci si ricorda la password inserita alla prima connessione oppure la si vuole cambiare, portare

il cursore sopra l'icona di VNC , premere il pulsante destro, scegliere **Properties** in modo far riapparire la finestra di dialogo visualizzata alla prima connessione.



Individuazione dell'indirizzo IP del proprio PC

Avviare Internet Explorer e digitare <http://www.ies.it/ip> nella barra degli indirizzi in modo da far apparire una schermata simile alla seguente che contiene **l'indirizzo ip che varia di volta in volta.**



Questo indirizzo va comunicato al tecnico per dargli modo di accedere al computer.