

## Installazione del software CAD 2025 per Windows



### Sommario

<b>1</b>	<b>INSTALLAZIONE DEL SOFTWARE</b> .....	<b>2</b>
1.1	SE SI DISPONE DEL DVD CON IL SOFTWARE I&S .....	2
1.2	SE NON SI DISPONE DEL DVD CON IL SOFTWARE I&S.....	2
1.3	INSTALLAZIONE.....	3
1.4	PRIMO AVVIO DI CADPAK (RIFERIMENTO A WINDOWS 11).....	7
1.5	TEST DI AVVIO CORRETTO .....	13
1.5.1	Gestione licenza internet .....	13
<b>2</b>	<b>INSTALLAZIONE MS-ACCESS DATABASE ENGINE</b> .....	<b>14</b>
2.1	SE SI DISPONE DEL DVD CON IL SOFTWARE I&S .....	15
2.2	SE NON SI DISPONE DEL DVD CON IL SOFTWARE I&S.....	15
2.3	CONFIGURAZIONE DI MS SQL SERVER 2005 EXPRESS.....	16
<b>3</b>	<b>INSTALLAZIONE LIBRERIA BLOCCHI</b> .....	<b>18</b>
3.1	SE SI DISPONE DEL DVD CON IL SOFTWARE I&S .....	18
3.2	SE NON SI DISPONE DEL DVD CON IL SOFTWARE I&S.....	18
3.3	INSTALLAZIONE.....	18

I riferimenti ad altre integrazioni/modifiche al presente documento sono sinteticamente riportate nella history seguente:

<i>History - Cronologia</i>			
Written by	Data	Revision	Notes
I&S	15/10/2024	1.00	Starting version

## 1 Installazione del software

### 1.1 Se si dispone del DVD con il software I&S



Dallo splash iniziale eseguire 'Software I&S (rel 2025)'. Passare al punto 1.3

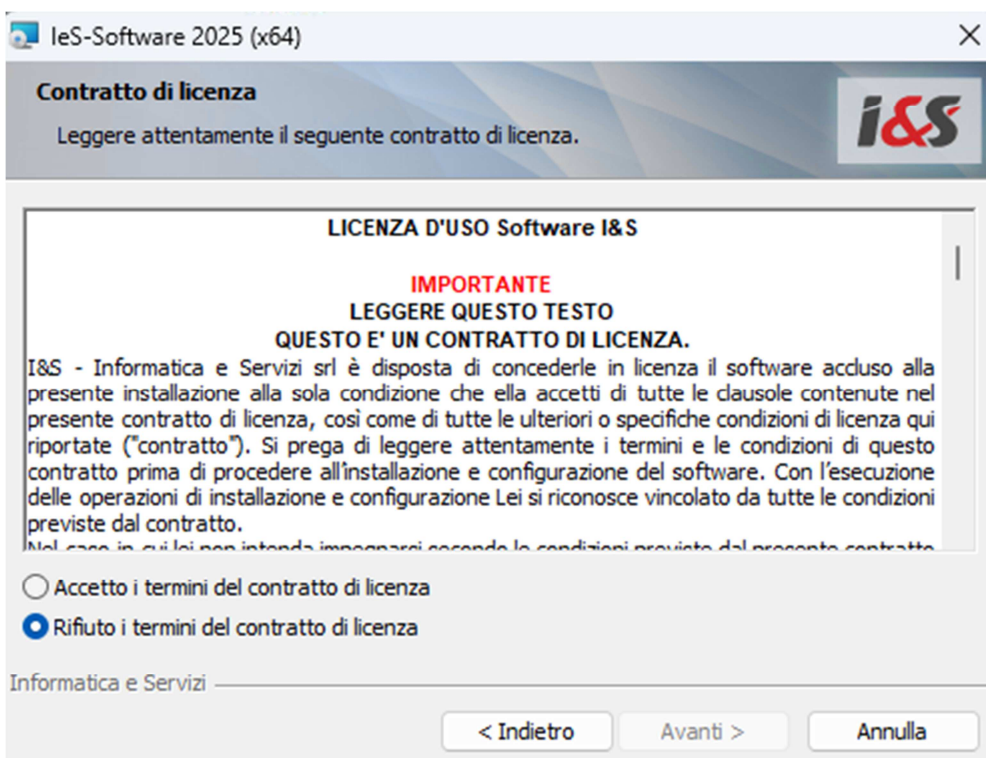
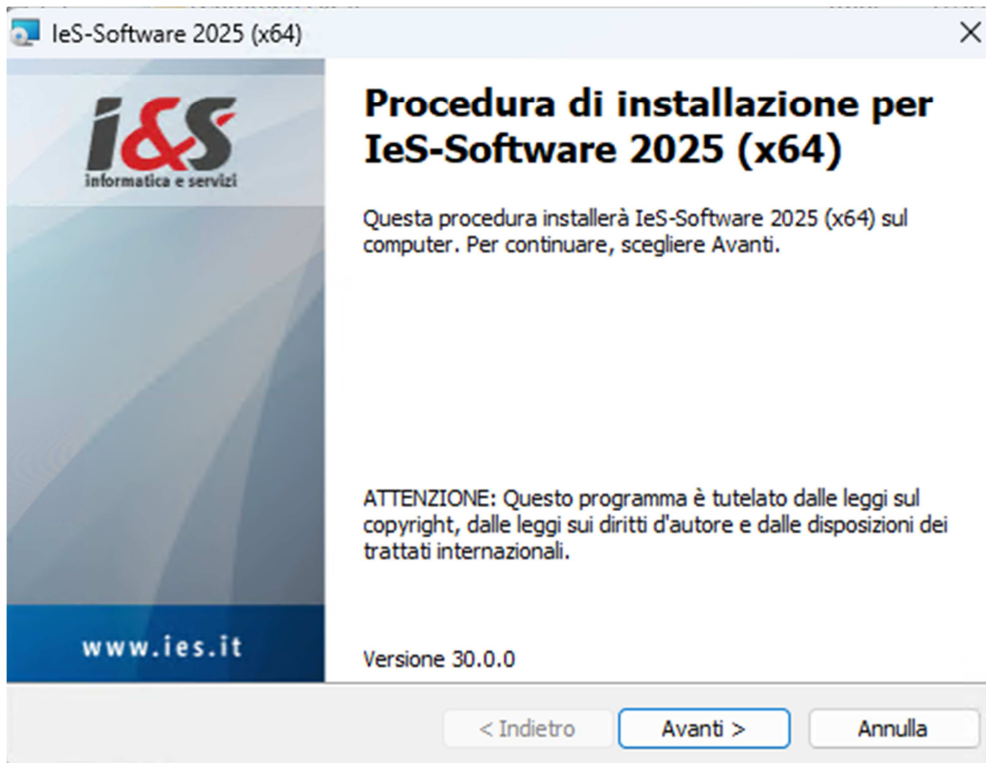
### 1.2 Se NON si dispone del DVD con il software I&S

Scaricare dal sito I&S (<https://www.ies.it/download/archivio-software>) la versione del software che si desidera installare e di cui si hanno i dati per l'attivazione della licenza.

Eseguire quindi il file scaricato e salvato in una cartella del PC sui cui si desidera eseguire l'installazione

### 1.3 Installazione

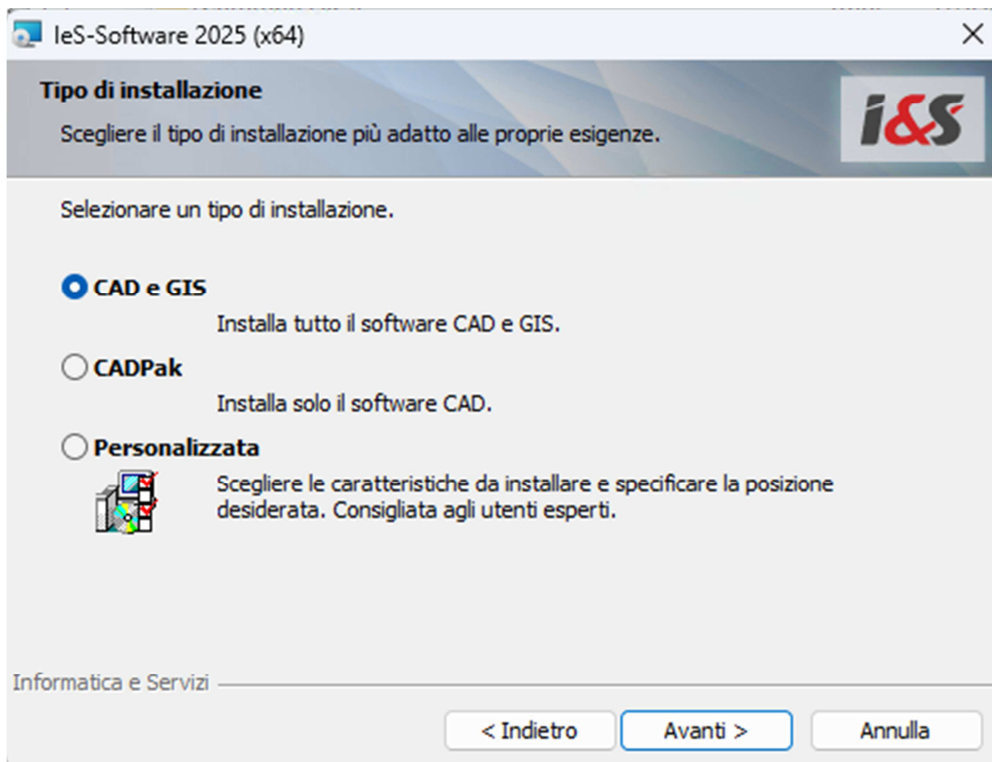
L'installazione di CADPak è gestita da una procedura guidata. Le seguenti figure illustrano i passaggi da eseguire.

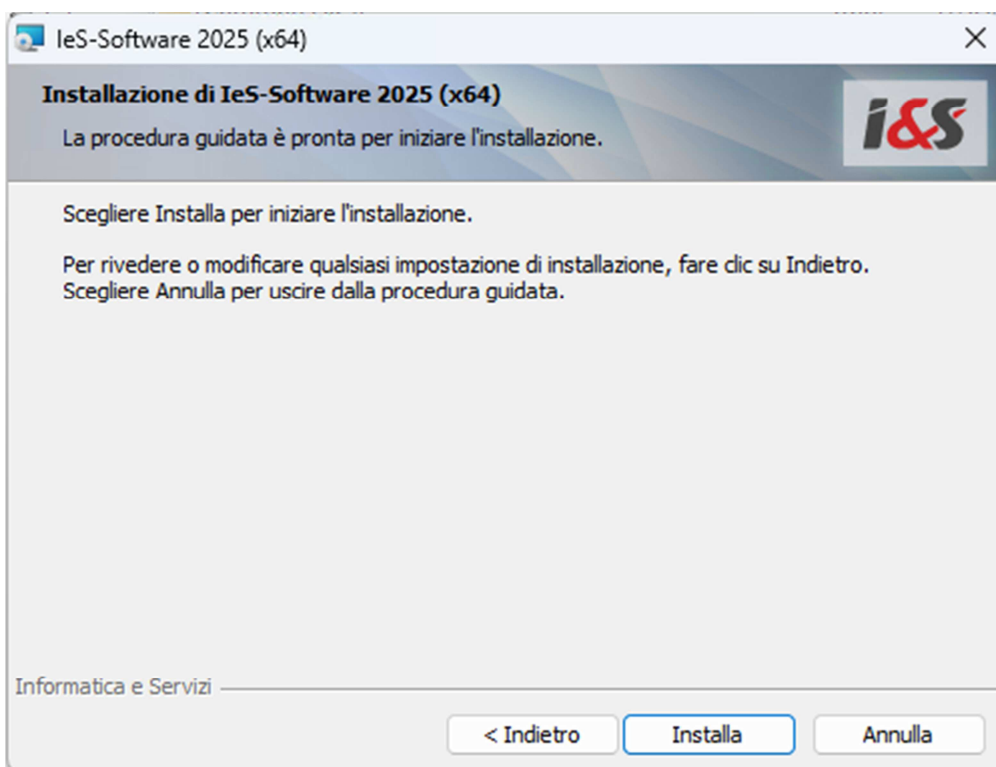


Selezionare la tipologia di installazione

**CAD e GIS** Per la versione GIS  
**CAD** Per la sola versione CAD e per ZWCAD

Nel dubbio riferirsi alla tipologia di licenza acquistata.

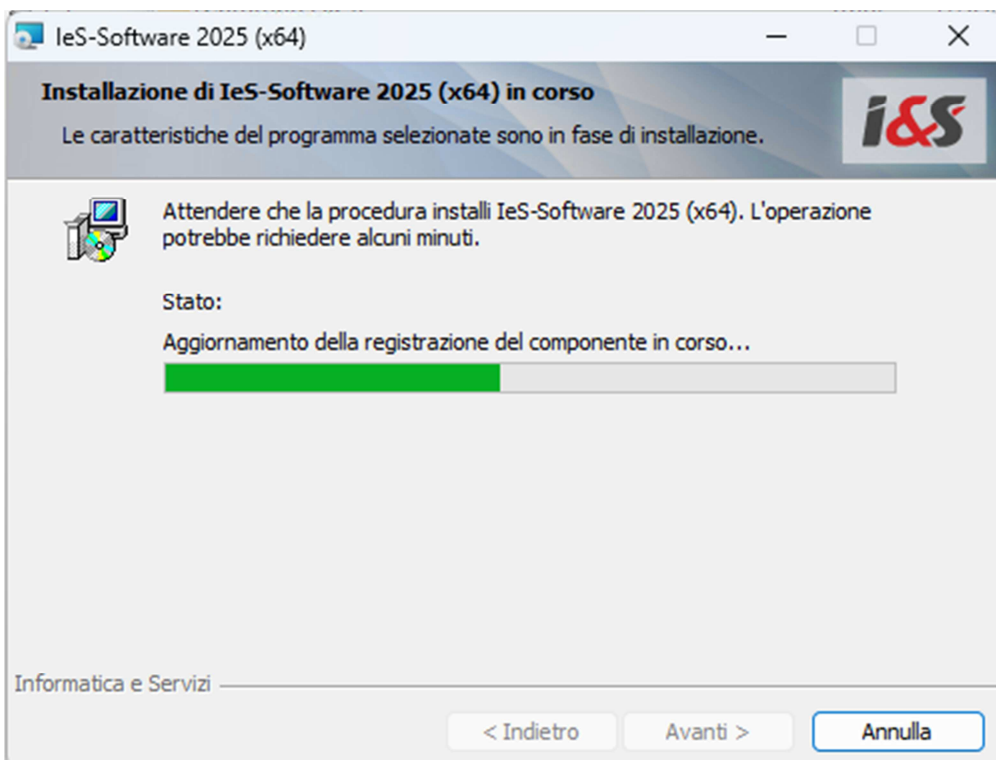




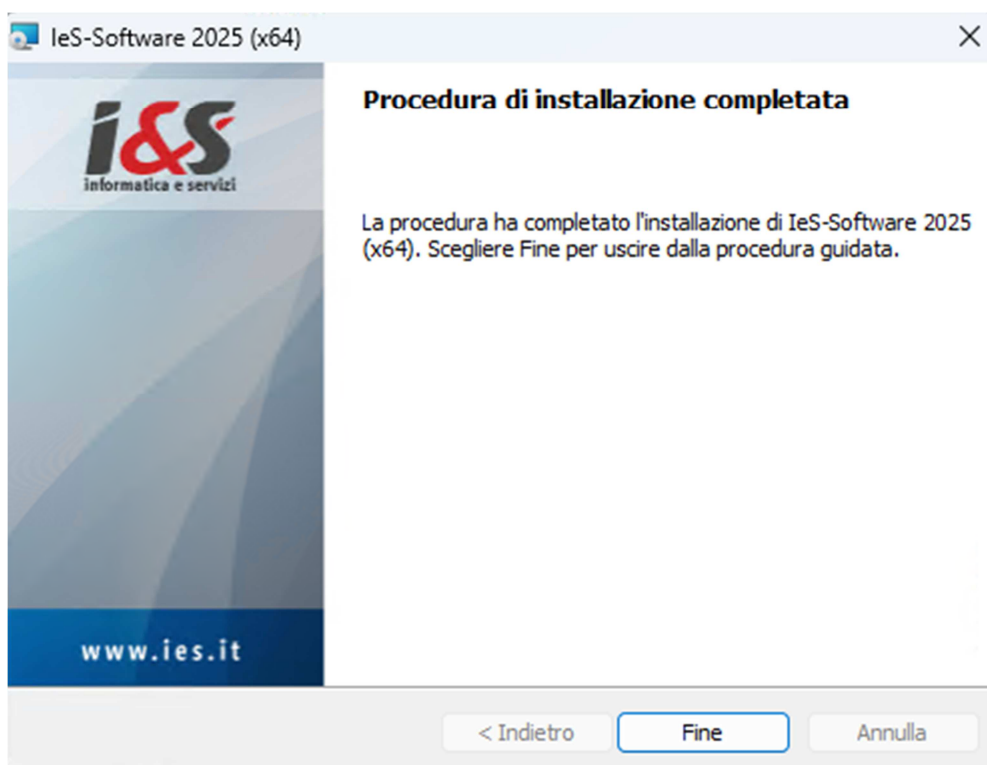
Al termine, premendo il bottone **Installa**, viene avviata l'installazione del software I&S.

**Nota**

*Potrebbe essere richiesto l'accesso come amministratore. Nel caso fornire utente e password oppure PIN.*



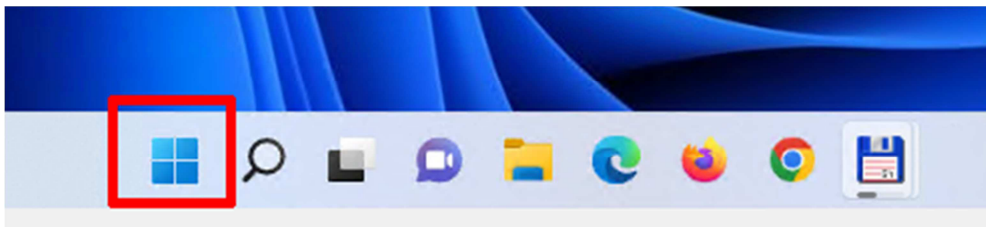
Un'ultima pagina avviserà quando l'installazione è terminata.



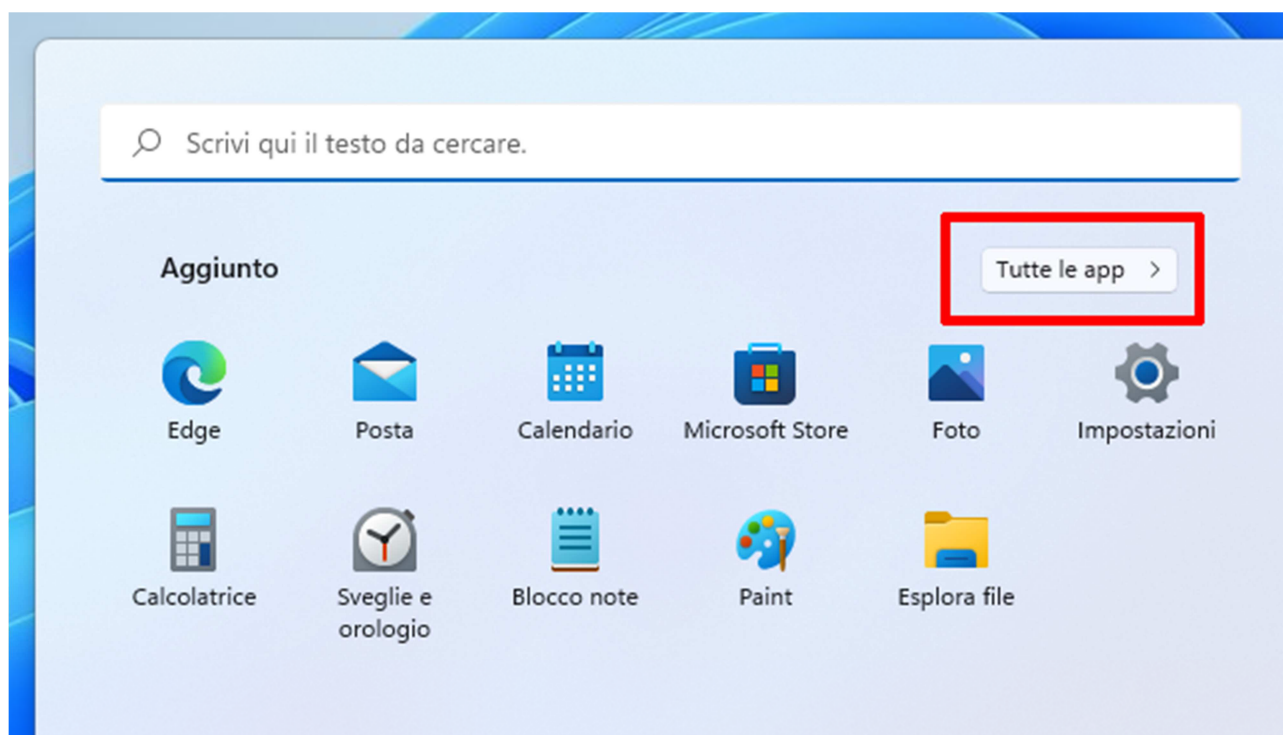
## 1.4 Primo avvio di CADPak (Riferimento a Windows 11)

Dalla versione 2023 compresa la prima esecuzione **NON** deve più essere fatta come amministratore. Serviranno comunque i diritti di amministratore per la configurazione della tipologia della licenza. Al momento opportuno, a seconda della configurazione dell'utente sarà quindi possibile che siano richieste le credenziali di amministratore.

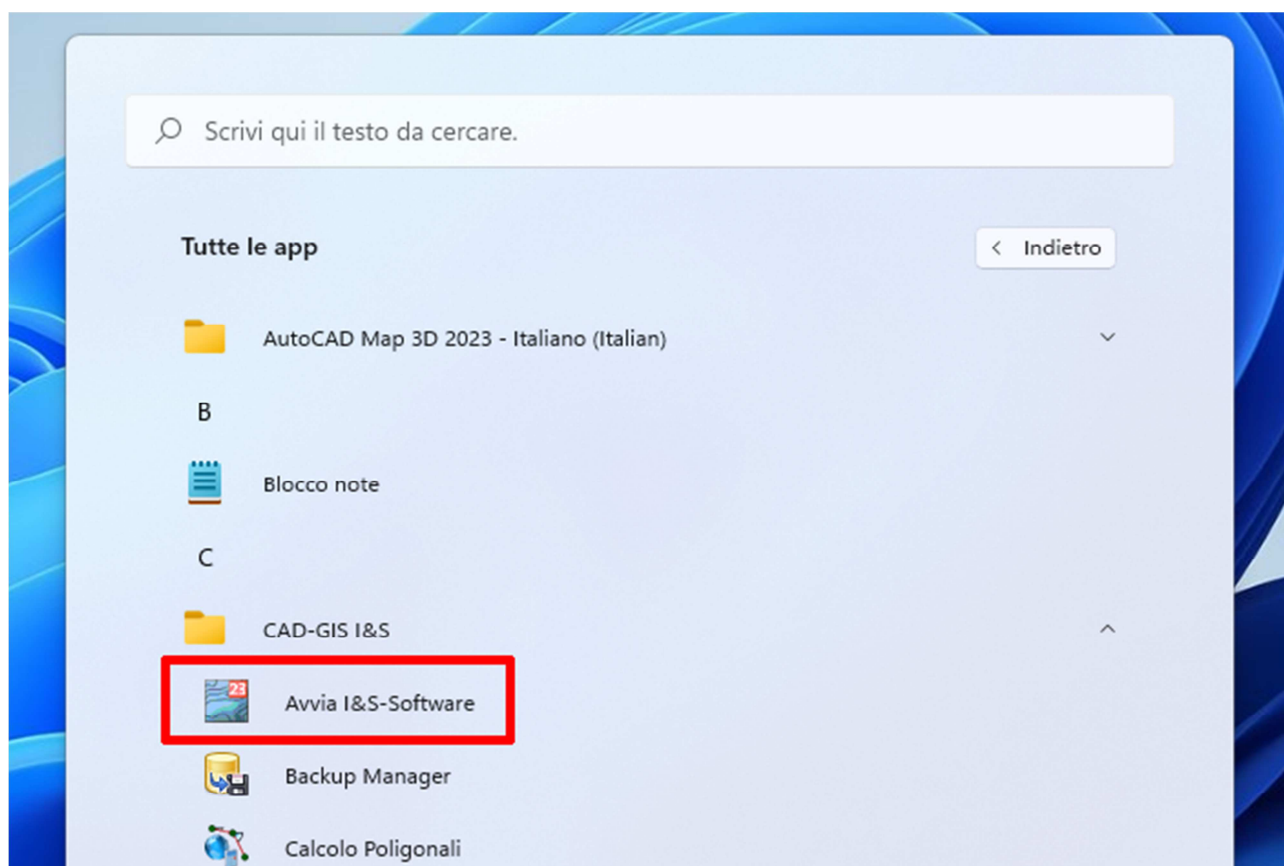
Cliccare sull'icona delle **App** di Windows 11



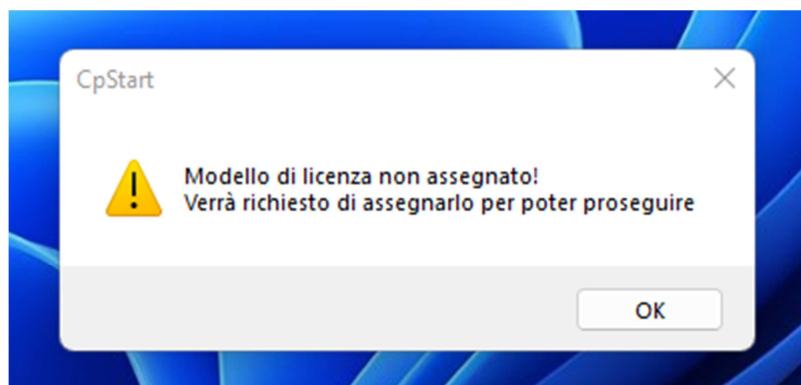
Cliccare su **Tutte le app** >



Cliccare su **Avvia I&S-Software**

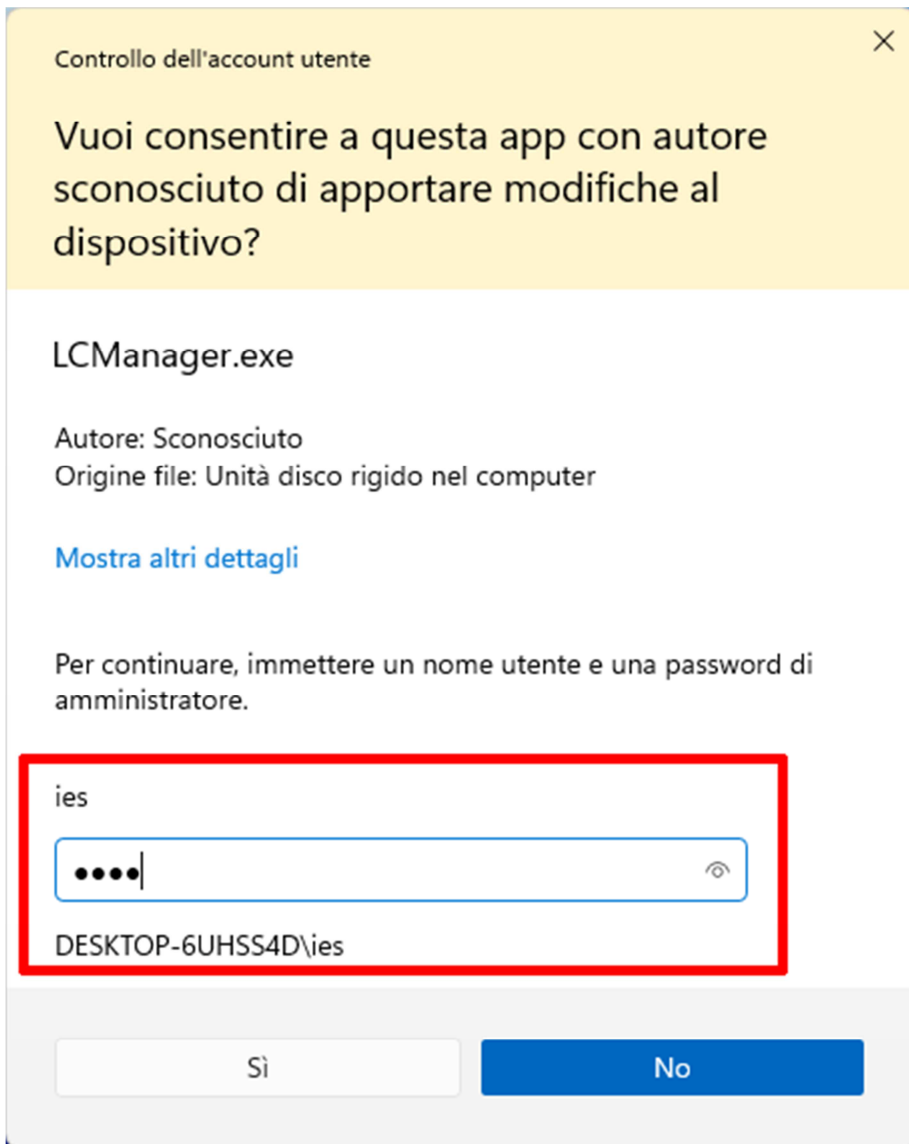


Il programma di configurazione (**CpStart**) si avvia e nel caso non sia mai stata configurata la tipologia di licenza, compare un messaggio che informa di questo:



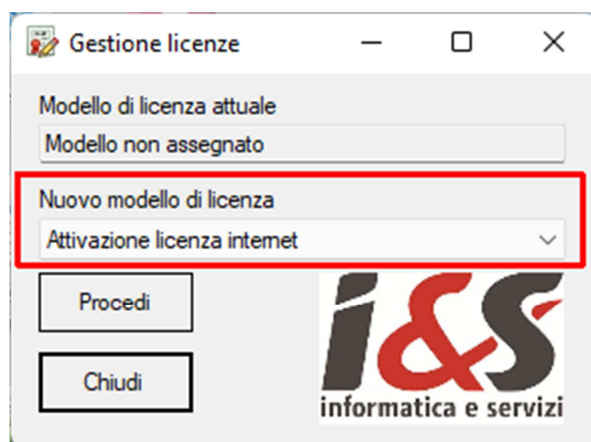
Dopo aver cliccato su **Ok**, è possibile che siano richieste le credenziali di amministratore:





Quindi cliccare su **Sì** e comparirà un box per la richiesta della tipologia acquistata:

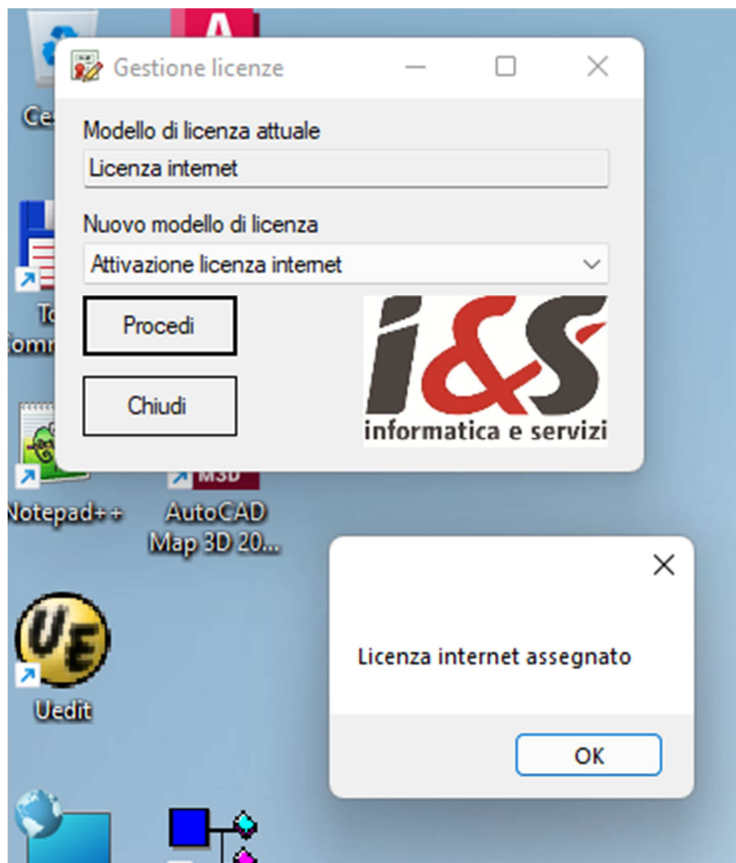
- Chiave hardware
- Internet



Nel caso di chiave hardware si dovrà disporre della chiave ed aver già proceduto alla installazione dei driver come indicato nella e-mail ricevuta relativa alla licenza.

### Licenza internet

Sarà sufficiente selezionarla e premere **Procedi**

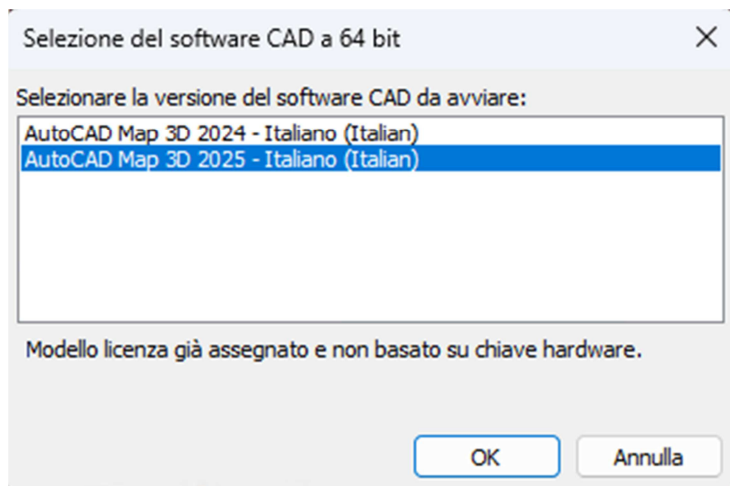


Cliccare su **OK** e **Chiudi** per terminare questa fase.

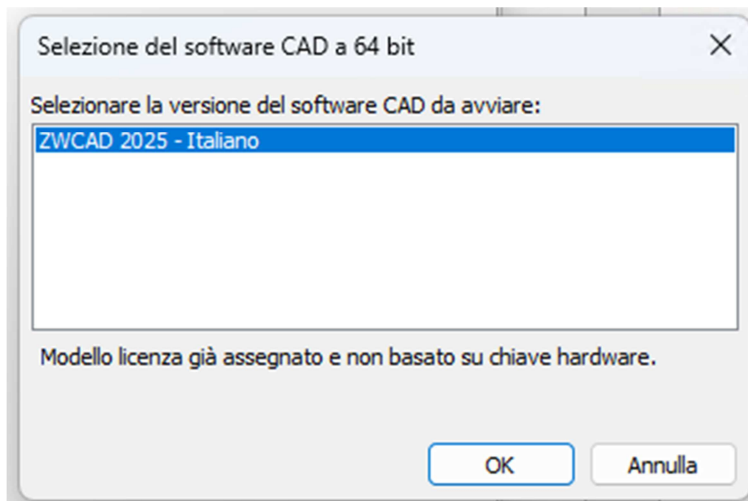
### Licenza Chiave Hardware

Si selezioni la tipologia ed alla pressione del tasto **Assegna**, sarà richiesto di selezionare il file (key e pwd) di licenza ricevuti per e-mail.

Nel seguente box, selezionare il prodotto Autodesk nella versione che si desidera abbinare a CADPak.



Se è installato ZWCAD, comparirà il riferimento allo stesso.

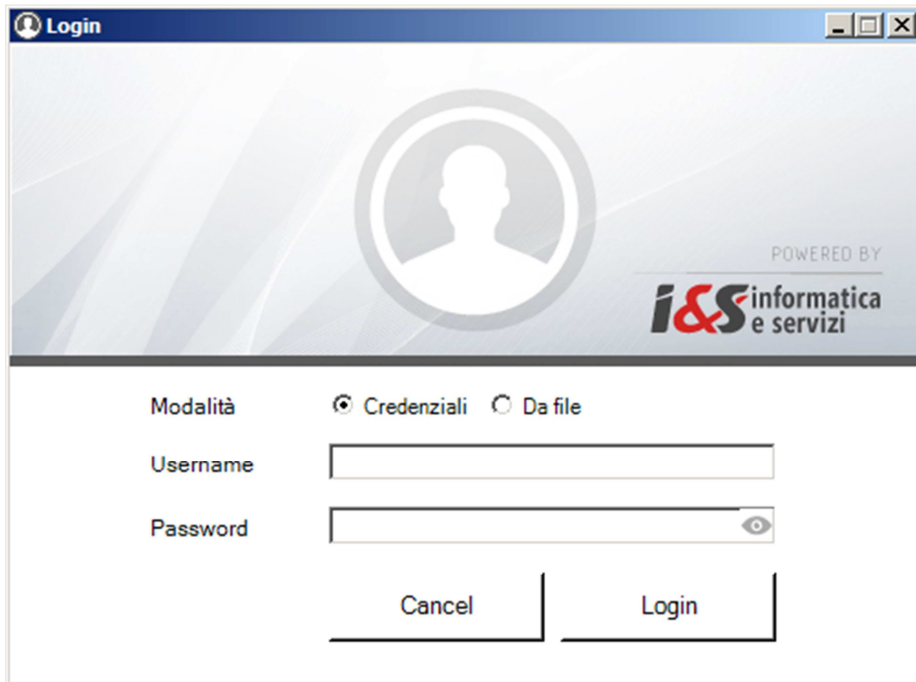


Il software CAD selezionato sarà messo in esecuzione.

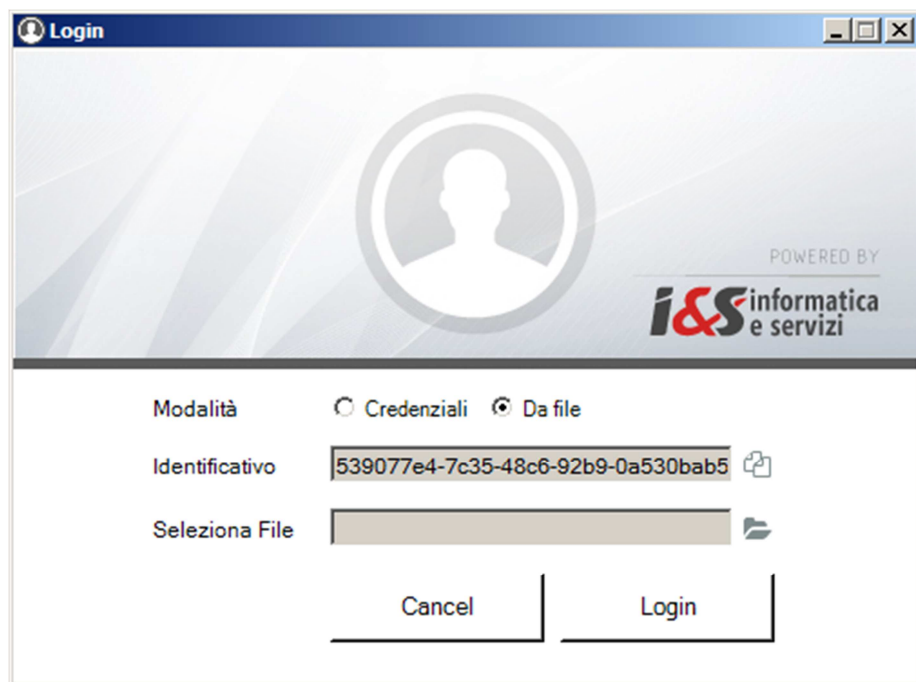


Solo in caso di attivazione di **Licenza internet** comparirà il box di autenticazione (login) in cui inserire le credenziali nome utente e password o importare un file di licenza. Tali credenziali saranno fornite da I&S all'acquisto della licenza ed inviate via e-mail.

E' possibile attivare una licenza sia direttamente on-line che a mezzo file di licenza. Il file di licenza va richiesto ad I&S (per e-mail) e la comunicazione dovrà contenere il codice indicato nel campo 'Identificativo'. Il bottone sulla sinistra dell'identificativo consente di copiare il codice nella clipboard per poi essere incollato nella e-mail di richiesta del file di attivazione.



The screenshot shows a window titled "Login" with a blue header bar. The main area features a large circular icon of a person's silhouette. To the right, it says "POWERED BY" above the "i&S informatica e servizi" logo. Below this, there are two radio buttons for "Modalità": "Credenziali" (selected) and "Da file". Under "Credenziali", there are two text input fields: "Username" and "Password" (with a visibility toggle icon). At the bottom, there are two buttons: "Cancel" and "Login".



The screenshot shows the same "Login" window, but with the "Da file" radio button selected. The "Identificativo" field is now active and contains the alphanumeric string "539077e4-7c35-48c6-92b9-0a530bab5", with a copy icon to its right. Below it, there is a "Seleziona File" field with a file selection icon. The "Cancel" and "Login" buttons remain at the bottom.

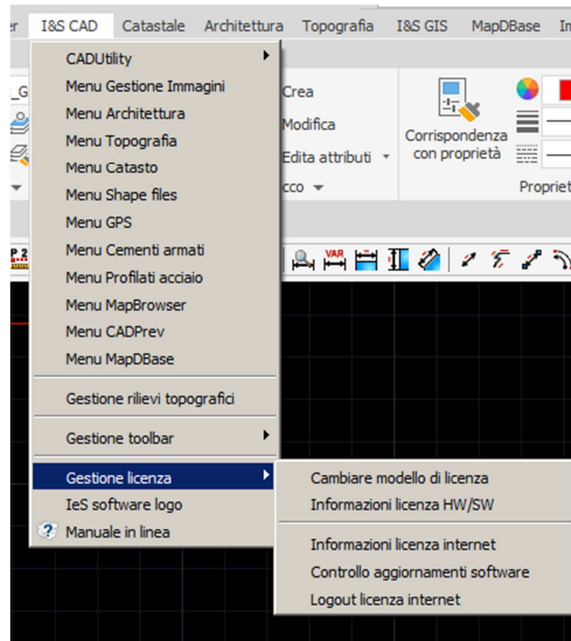
## 1.5 Test di avvio corretto

Per verificare il corretto avvio del software CADPak è possibile visualizzare l'output nella riga di comando di AutoCAD (col tasto F2) o digitare il comando *CPSTATUS* che mostra un riepilogo della licenza. In caso di licenza internet utilizzare il comando *CPAK\_LCINFO* invece che *CPSTATUS*.

In caso di problemi contattare il supporto di I&S all'indirizzo [supporto-cad@ies.it](mailto:supporto-cad@ies.it).

### 1.5.1 Gestione licenza internet

Se si sta facendo uso di una licenza di tipo internet, dal menu **I&S CAD** oltre ai vari comandi e moduli di CADPak è possibile accedere alla gestione della licenza:



selezionando la voce **Informazioni licenza internet**, è possibile accedere alle informazioni della licenza, dei moduli attivati ed alla possibilità di revocare/rilasciare la licenza quando si debba ad esempio spostare la licenza su un diverso computer:



**Rilascio licenza** Se il bottone **Rilascio licenza** è abilitato la sua pressione consente di scollegare la licenza dal computer su cui si sta eseguendo CADPak OEM per poterla riutilizzare su altro computer.

*Nel caso il bottone non fosse abilitato si prega di scrivere una e-mail a [supporto-cad@ies.it](mailto:supporto-cad@ies.it) descrivendo la necessità*

Sul PC dove si desidera utilizzare la licenza avviare il software seguendo le indicazioni del paragrafo 1.4

## 2 Installazione MS-Access database Engine

Nella versione a 64 bit, alcuni comandi di CADPak (tra cui **MDB1** che consente di esplorare in una griglia gli oggetti selezionati) necessitano della connessione ad un DB Access o SQL Server. E' necessario quindi procedere alla installazione e configurazione dei driver Microsoft non distribuiti direttamente con le versioni dei sistemi operativi Windows.

Si può installare MS-Access Database Engine op la versione MS-SQL Server 2005 Express. Nel dubbio utilizzare MS-Access Database Engine.

## 2.1 Se si dispone del DVD con il software I&S

Dallo splash iniziale lanciare l'installazione di 'MS Access Database Engine' che non ha bisogno di alcuna ulteriore configurazione.



## 2.2 Se NON si dispone del DVD con il software I&S

E' necessario quindi procedere alla installazione e configurazione dei driver Microsoft non distribuiti direttamente con le versioni dei sistemi operativi Windows.

Si può installare MS-Access Database Engine scaricando il pacchetto dal link:

<https://www.ies.it/download/archivio-allegati/>

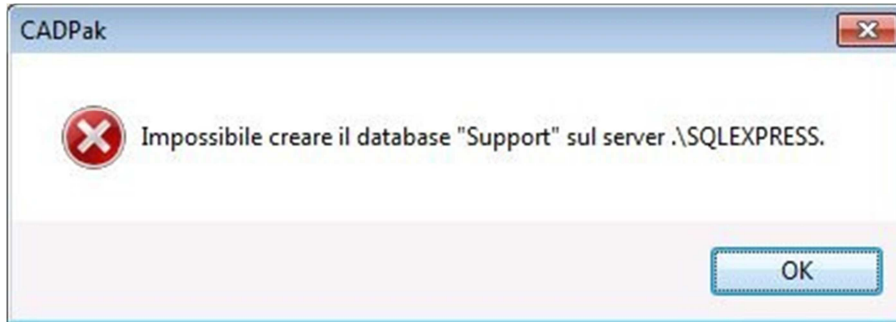
e selezionando *ACE – MS-Access DataBase Engine x64*

Eseguire quindi il file *AccessDatabaseEngine\_eng\_X64.msi* che non ha bisogno di configurazione.

Nota Non installare questo componente se sulla macchina a 64 bit è installata una versione MS-Office a 32 bit.

### 2.3 Configurazione di MS SQL Server 2005 Express

Se è stato installato SQL Server 2005 Express, è necessario configurare CADPak. Se non configurato, all'avvio di un comando che richiede la lettura/scrittura su database (ad esempio MDB1) comparirà il seguente errore

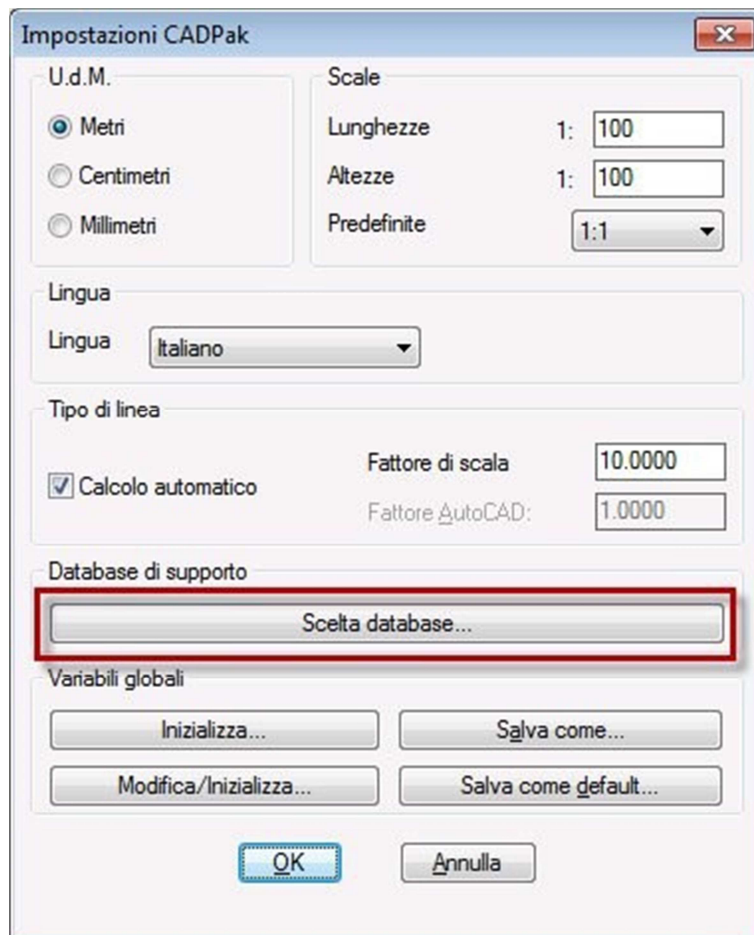


Procedere alla configurazione di CADPak per utilizzo database in SQL Server Express:

Eeguire in AutoCAD il comando *IMPOSTA* di CADPak utilizzando il comando indicato in figura:

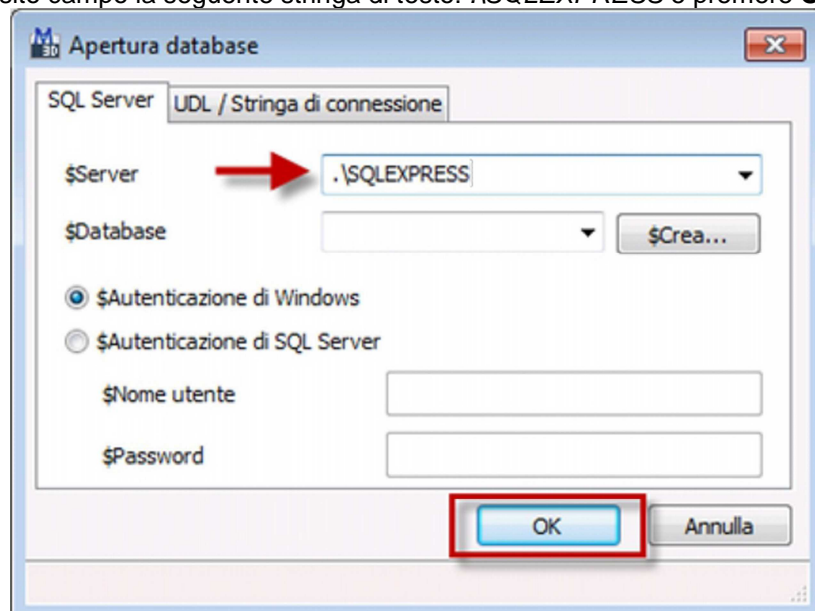


Cliccare il bottone 'Scelta database...'





e digitare nell'apposito campo la seguente stringa di testo: `.\SQLEXPRESS` e premere **OK**



### 3 Installazione libreria blocchi

La libreria dei blocchi installa una serie di blocchi raggruppati per tipologia.

#### 3.1 Se si dispone del DVD con il software I&S



Selezionare 'Libreria blocchi' che installerà una libreria di blocchi per il software CADPak.

#### 3.2 Se NON si dispone del DVD con il software I&S

Scaricare il file di installazione della libreria dal sito: <https://www.ies.it/download/archivio-allegati/>  
Eseguire quindi il file scaricato e salvato in una cartella del PC sui cui si desidera eseguire l'installazione.

#### 3.3 Installazione

Seguire la procedura guidata fino al termine dell'installazione.